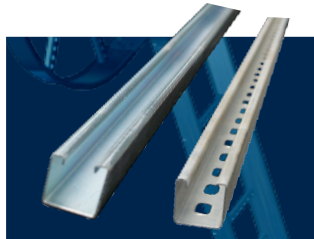
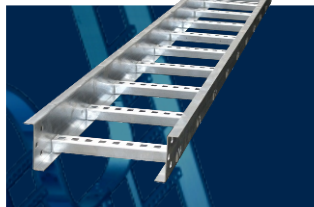


Cable tray

Catalog



Tecnotray
High Technology in Cable Management

Catálogo 2017



Tecnotray

High Technology in Cable Management

En Tecnotray tenemos el gusto de ofrecer a nuestros clientes la más amplia variedad de materiales de SOPORTERÍA PARA CABLES ELÉCTRICOS, diseñada para optimizar sus instalaciones y brindarle la mejor alternativa de un producto 100% mexicano, único en cumplir con los más altos estándares de calidad.

Todos nuestros productos son certificados por la Asociación de Normalización y Certificación A.C. (ANCE), LAPEM (CFE) y PEMEX (IMP) que aseguran una instalación confiable.

Tecnotray se adelanta en el mercado nacional. Así mismo, en un afán de innovar e ir a la vanguardia, ofrecemos a nuestros clientes 5 colores diferentes para nuestra gama de charola tipo malla y ductos cuadrados embisagrados; mismos que son recubiertos con la más avanzada tecnología en procesos de pintura patentados para nuestra línea de SOPORTES ELÉCTRICOS.

Por todo lo anterior en Tecnotray nos sentimos muy orgullosos de ofrecer a nuestros clientes y amigos un producto de la más alta CALIDAD y con un esmerado SERVICIO.

En Tecnotray tenemos el firme compromiso de brindar el mejor producto con el mejor precio y la garantía de SERVICIO que usted se merece.



CHAROLA TIPO ESCALERA CABLE TRAY SYSTEM LADDER TYPE

Charola tipo escalera de aluminio Cable Tray System Ladder Type	7
Curva horizontal 45°/90° Horizontal Bend 45°/90°	8
Curva vertical interior y exterior 45°/90° Vertical Outside & Inside Bend	9
"T" horizontal y "T" vertical Horizontal Tee & Vertical Tee	10
"X" Horizontal "X" Horizontal	11
Reducción recta Straight Reducer	11
Reducción lateral izquierda/derecha Left Reducer & right	11
Separador para tramo recto Separator for stretch straight	12
Junta de expansión Joint of Expansion	12
Curva ajustable Adjustable Bend	12
Charola fondo sólido (liso y perforado) Perforated & Solid bottom cable tray	13
Conector de aluminio recto/zeta Aluminum Splice Plate	14
Elevador ajustable Adjustable Connector	14
Conector de escalera a caja Frame Type Box Connector	14
Bajada para cable Drop-Out	15
Placa cierre Blind End	15
Tapa lisa para charola y a dos aguas Solid Peaked Cover	15
Ménsulas (Pared e Inserción) Wall Cantilever Bracket	16
Clema Clamp	16
Canal horizontal para uso con varilla Horizontal Channel for threaded rod	17
Clip "U" Form "U" Clamp	17
Varilla roscada Threaded Rod	17
Clip angular Angular Clamp	18
Travesaño horizontal Horizontal Rung	18
Canal vertical Vertical Channel	18

UNICANAL CHANNEL UNISTRUT

Unicanal Liso 4x2 y 4x4 Channel Strut " 4x2 & 4x4	20
Unicanal Perforado 4x2 y 4x4 Slotted Strut 4x2 & 4x4	21

Conectores de chapa plana unicanal Flat Plate Fittings for Strut Channel	22
Conexiones para unicanal tipo "U" Unistrut Fitting "U" Type	23
Conexiones para unicanal tipo "Z" Unistrut Fitting "U" Type	24
Conexiones para unicanal angulares a 90° 90° Angular Fittings for Strut Channel	25
Conexiones en forma de "Ala" Wing Fittings	26
Conexiones angulares para unicanal Angular Fittings for Strut Channel	27
Tuerca unicanal con resorte y sin resorte Unistrut with Spring & Without Spring	27
Bases para postes unicanal Reinforced post base for Strut Channel	28
Mordazas de vigas para unicanal Strut Beam Clamps	29
Abrazadera unicanal Clamp Strut Channel	30
Ménsulas para unicanal Strut Brackets	30

ABRAZADERAS PIPE CLAMPS

Abrazadera tipo pera Band Pipe Hanger	31
Abrazadera tipo uña Pipe Hook Clamp	32
Abrazadera tipo omega Omega Type Clamp	32
Abrazadera tipo clip Clamps C type	32
Abrazadera de charola a tubo Cduit to Cable Tray Clamp	33

DUCTO CUADRADO EMBISAGRADO SQUARE DUCT WIREWAY

Ducto cuadrado embisagrado Square Duct Wireway	36
Codo a 45° y a 90° 45° & 90° Elbow	37
"X" /Cross	37
"T" / Tee	37
Reducción Reducer	38
Placa cierre Blind End	38
Brida para tablero Panel Adapter	38
Conector Connectors	38

INDICE

CHAROLA TIPO MALLA CABLE TRAY SYSTEM WIRE MESH TYPE

Soportes para cables tipo malla 30/54/105 Cable Tray System Wire Mesh Type	41
ACCESORIOS DE ENSAMBLE Splicing Accessories	
Unión reforzada Washer splice Kit	42
Unión 25 Connector U-25	42
Unión 30 Connector U-30	42
Tornillería Hardware	43
Conector Multiunión Splice Bar	43
Multiunión A 90° Splice Bar 90°	43
Unión Click Fast Connector	43
Salida de Tubo Conduit Gland Bracket	43
Tapa Cover	44
Bajada de Cables Drop-Out	44
SopORTE 60 Support 60	44
ACCESORIOS DE SOPORTES COLGANTES DE SERVICIO LIGERO HANGING SUPPORT LIGHT METHODS	
Suspensión central Central Hanging Plate	45
Clip colgante Hanger Clamp	45
SopORTE para piso Floor Support	45
SOPORTES COLGANTES HANGING SUPPORT METHODS	
Canal horizontal click Horizontal Channel	46
Suspensión click Click Hanger	46
Canal horizontal dentado Channel Horizontsal Support	47
Suspensión unicanal Strut For Trapeze Hanger	48
Unicanal click Click Strut for Trapeze Hanger	48
Suspensión gancho colgante Hanger Support	49
Canal soporte central Channel for Support	49

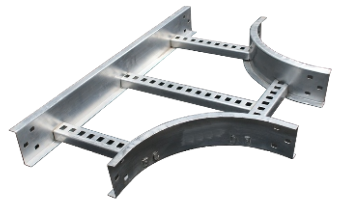
SOPORTES A PARED WALL SUPPORT METHODS

Ménsula de inserción click Insertion Bracket Click	50
Canal vertical Vertical Channel	51
Ménsula tipo "L" Dentada Bracket "L"	51
Ménsula Omega Click tipo "L" Omega Bracket Click "L"	52
Ménsula Omega Click tipo "C" a Techo Omega Bracket Click "L" to roof	52
Ménsula pared y con click Wall Bracket & click	53
Brazo unicanal unión click Arm Strut joint click	53
Brazo unicanal Strut Bracket	54
Clip de fijación a unicanal Strut Mounting Clip	54
Ensamble de curvas verticales Vertical Bends	55
Ensamble de curvas horizontales Horizontal Bends	56
Ensamble de tee horizontal Horizontal Bendd tee	57

CHAROLA DE FIBRA DE VIDRIO FIBER GLASS CABLE TRAY SYSTEM LADDER TYPE

Especificaciones del producto Product specifications	61
Charola tipo escalera Cable Tray System Ladder Type	62
Curva horizontal 45° /90° 45° & 90° Horizontal Bend	63
Curva vertical interior y exterior 45°/90° Inside & Outside Vertical Bend 45°/90°	63
"T" horizontal Horizontal Tee	63
"X" horizontal Horizontal Cross	64
Reducción recta Reducers	64
Reducción lateral izquierda/derecha Reducers lateral right & left	64
Curva ajustable Adjustable Bend	65
Tapa lisa para charola y a dos aguas Vented Peaked Cover	65
Conectores / Connectors	66
Tapa cierre / Cover Closing	66
Unicanal Liso y Perforado 4x2 y 4x4 Unistrut Smooth and perforated	67
Abrazadera unicanal Unistrut clamps	67
Clema/ Hold-down clamp	68
Varilla no metálica / Threaded rod	68

CERTIFICADOS / CERTIFICATE



CHAROLA

TIPO ESCALERA

CABLE TRAY SYSTEM LADDER TYPE

Procedimiento para la Selección de la Charola

Pasos:

1. Determinar la sección que ocuparan los cables, así como el peso de los mismos.
2. Resolver las Expresiones (1) y (2) para obtener la “sección mínima de charola necesaria” y la “carga uniformemente distribuida”.

(1). Sección mínima de la charola:

$$S \text{ min} = \frac{K \times (100+R) \times Sc}{100}$$

(2). Carga uniformemente distribuida:

$$P = \frac{(100+R) \times Pc}{100}$$

(3). Determinar la charola adecuada en virtud a los resultados (1) y (2) y de la altura del soporte estimado.

Donde:

S mm = Sección Mínima en mm²

K = Coeficiente de relleno, es el factor de apilamiento de los cables y se puede considerar igual a 1.40 para cables de sección mayor a 2.5 mm² (14 AWG) y de 1.20 mm.

R = Porcentaje de ampliación (30 - 50%)

Sc = Sumatoria de las áreas de todos los cables en milímetros

Pc = Peso de los cables totales Kg/Mt

P = Carga uniformemente distribuida Kg/Mt

Para que el sistema de soportes porta cables cumpla los requerimientos técnicos, se selecciona el espesor de la misma en función a la tabla de capacidad de carga (ver tabla).

Soporte de Cargas

El sistema de soportes porta cables es una serie continua de unidades asociadas entre sí, formando una estructura rígida para realizar el tendido ordenado de los cables.

La capacidad de carga representa la habilidad de soportar el peso estático de los cables. Es equivalente a la capacidad de carga destructiva, dividida por un factor de seguridad de 1.5.

Existen 3 categorías de carga:

A = 74.4 Kg/m

B = 111.60 Kg/m

C = 148.80 Kg/m

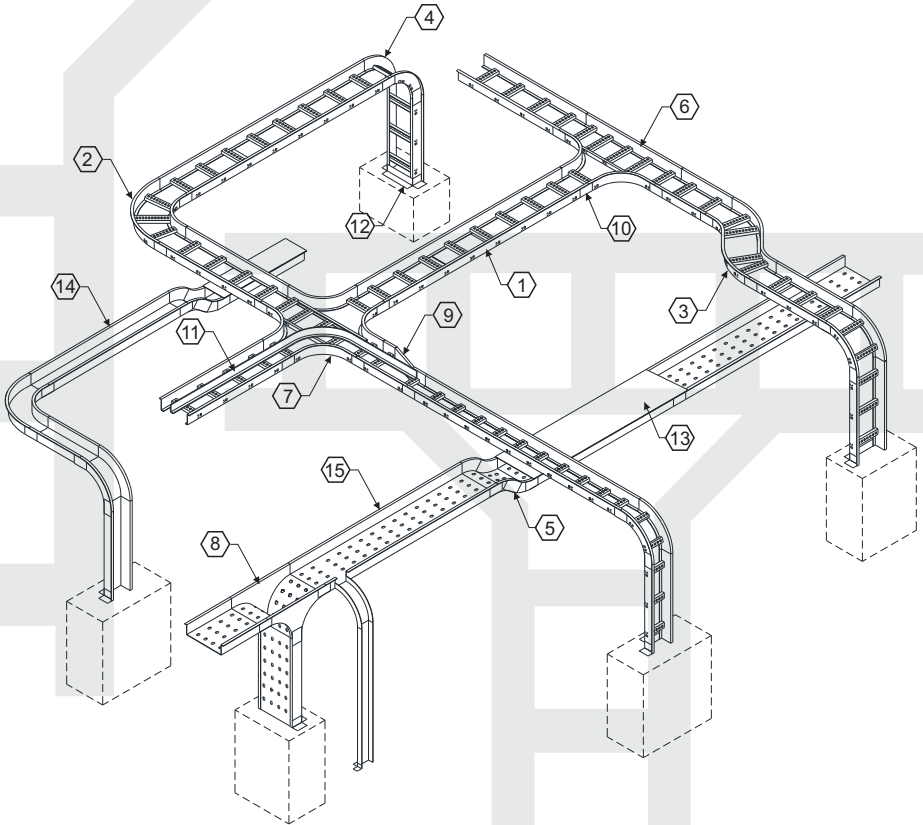
Existen 4 categorías para distancias entre soportes:

1 = 2.44 m

2 = 3.66 m

3 = 4.87 m

4 = 6.09 m



- | | |
|--|--|
| 1.- CHAROLA TIPO ESCALERA
CABLE TRAY SYSTEM LADDER TYPE | 8.- TEE VERTICAL
VERTICAL TEE |
| 2.- CURVA HORIZONTAL A 90°
90° HORIZONTAL BEND | 9.- REDUCCIÓN LATERAL
REDUCERS LEFT |
| 3.- CURVA HORIZONTAL A 45°
45° HORIZONTAL BEND | 10.- CONECTOR
SPLICE PLATE |
| 4.- CURVA VERTICAL EXTERIOR A 90°
90° OUTSIDE VERTICAL BEND | 11.- SEPARADOR
DIVIDER |
| 5.- CURVA VERTICAL EXTERIOR A 45°
45° OUTSIDE VERTICAL BEND | 12.- CONECTOR DE ESCALERA A CAJA
FRAME TYPE BOX CONNECTOR |
| 6.- TEE HORIZONTAL
HORIZONTAL TEE | 13.- TAPA SUPERIOR
STRAIGHT COVERS |
| 7.- EQUIS HORIZONTAL
HORIZONTAL CROSS | 14.- CHAROLA FONDO SOLIDO
Solid Flat Trough Cable Tray |
| | 15.- CHAROLA FONDO SOLIDO PERFORADO
Ventilated Solid Flat Trough Cable Tray |

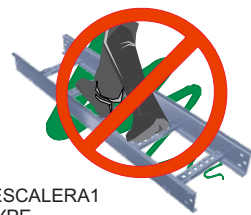
CLASIFICACION DE LOS SOPORTES DE ACUERDO A LA NORMA
classification of media according to the standard

CAPACIDAD DE CARGA LOADING CAPACITY	CLASIFICACION SORTING	SEPARACION ENTRE APOYOS SEPARATION BETWEEN SUPPORTS (m)	CAPACIDAD DE CARGA CAPACITY LOADING (kg/m)
BAJA LOW	5AA	1.5	18.6
	5BB	1.5	37.2
	6AA	1.8	18.6
	6BB	1.8	37.2
MEDIA HALF	6A	1.8	74.4
	6B	1.8	111.6
	6C	1.8	148.8
	8A	2.4	74.4
	8B	2.4	111.6
ALTA HIGT	8C	2.4	148.8
	12A	3.6	74.4
	12B	3.6	111.6
	12C	3.6	148.8
	20A	6.1	74.4
	20B	6.1	111.6
20C	6.1	148.8	

El sistema de Soportería para cables Mca. Tecnotray Se manufactura tomando en cuenta las especificaciones generadas por la normatividad tanto nacional como internacional

- NMX-J-511-ANCE-2011
- NOM-001-SEDE-2005
- IEC 61537
- CFE 57000-59 (LAPEM)
- NEMA VE-1

El servicio que presta esta especificado por norma para conducción de cables y canalizaciones y no como andador o pasillo.

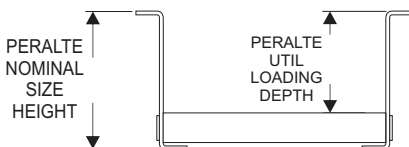


MATERIAL Y LONGITUD CHAROLA TIPO ESCALERA1
CABLE TRAY SYSTEM LADDER TYPE

MATERIAL	PERFIL "Z" (m)	PERFIL "C" (m)	PERFIL "I" (m)
ALUMINIO- ALUMINUM	3.66	3.66 / 6.10	3.66 / 6.10
GALV. POR INMERSION HOT DIP GALVANIZED STEEL	3.05	3.05	
ELECTROZINCADO ELECTROGALVANIZED	3.05	3.05	
PREGALVANIZADO PRE GALVANIZED	305 / 3.66	305 / 3.66	
TROPICALIZADO CHROMIUM-ZINC COATED STEEL	3.05	3.05	
INOXIDABLE NATURAL FINISHED STAINLESS STEEL	3.05	3.05	

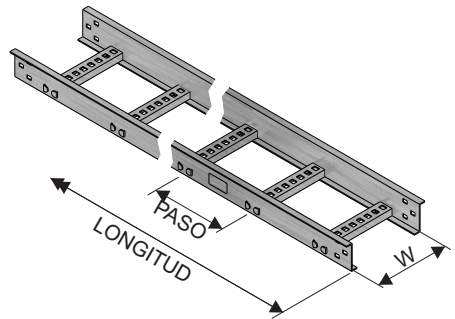
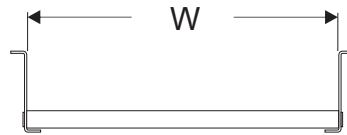
Los accesorios en aluminio se fabrican de forma rolada para peraltes 3 1/4", 4", los accesorios fabricados en perfil "C" y perfil "I" se manufacturan de forma seccionada.

ALTURA DE LOS SOPORTES PARA CABLES



PERALTE NOMINAL SIDE RAIL HEIGHT	PERALTE UTIL LOADING DEPTH
mm (pulg)	mm (pulg)
82.5 (3 1/4")	56.5 (2.224")
101.6 (4")	75.6 (2.976")
114.3 (4 1/2")	88.3 (3.476")
127.0 (5")	101.0 (3.976")
152.4 (6")	126.4 (4.976")

CHAROLA TIPO ESCALERA CABLE TRAY SYSTEM LADDER TYPE 8A - 8C / 12A - 12C / 20C



Al final de cada clave indicar su peralte y clasificación

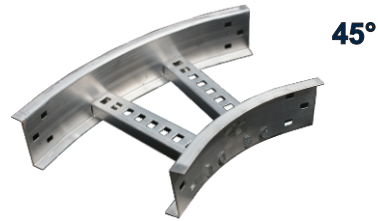
CÓDIGO CODE	ANCHO WIDTH W	ESPACIAMIENTO - RUNG SPACING	
		PULGADAS - INCHES	CENTIMETROS CENTIMETERS
TR-0406	4" 10.16 cm	6"	15.24
TR-0409		9"	22.86
TR-0412		12"	30.48
TR-0418	6" 15.24 cm	18"	45.72
TR-0606		6"	15.24
TR-0609		9"	22.86
TR-0612	12" 30.48 cm	12"	30.48
TR-0618		18"	45.72
TR-0906		6"	15.24
TR-0909	9" 22.86 cm	9"	22.86
TR-0912		12"	30.48
TR-0918		18"	45.72
TR-1206	12" 30.48 cm	6"	15.24
TR-1209		9"	22.86
TR-1212		12"	30.48
TR-1218		18"	45.72
TR-1606	16" 40.64 cm	6"	15.24
TR-1609		9"	22.86
TR-1612		12"	30.48
TR-1618		18"	45.72
TR-1806	18" 45.72 cm	6"	15.24
TR-1809		9"	22.86
TR-1812		12"	30.48
TR-1818		18"	45.72
TR-2006	20" 50.80 cm	6"	15.24
TR-2009		9"	22.86
TR-2012		12"	30.48
TR-2018		18"	45.72
TR-2406	24" 60.96 cm	6"	15.24
TR-2409		9"	22.86
TR-2412		12"	30.48
TR-2418		18"	45.72
TR-3006	30" 76.20 cm	6"	15.24
TR-3009		9"	22.86
TR-3012		12"	30.48
TR-3018		18"	45.72
TR-3606	36" 91.44 cm	6"	15.24
TR-3609		9"	22.86
TR-3612		12"	30.48
TR-3618		18"	45.72

- ⊕ Peralte 3 1/4", 4", 4 1/2", 5" y 6"
- ⊕ Perfil tipo Z, C, I
- ⊕ Materiales: Aluminio, Acero, Lámina Galvanizada, Acero Inoxidable 304, 316 y 316L
- ⊕ Calibre: 14 y 16
- ⊕ Acabado: Galvanizado Electrofítico, Galvanizado por Inmersión en Caliente, Galvanizado Tropicalizado
- ⊕ (Incluye conectores y tornillería)

- ⊕ Height: 3 1/4", 4", 4 1/2", 5" y 6"
- ⊕ Side Rail Type: Z, C, I
- ⊕ Materials: Aluminum, Steel, Galvanized sheet, Stainless steel 304, 316 y 316L
- ⊕ Caliber: 14 y 16
- ⊕ Finished: Electrogalvanized steel, Hot dip galvanized steel, Chromium zinc coated steel
- ⊕ (Connectors and hardware included)

CÓDIGO CODE	RADIO	ANCHO-WIDTH	
		PULGADAS- INCH	CENTIMETROS- CENTIMETERS
CH-0408	8" 20.32 cm	4"	10.16
CH-0608		6"	15.24
CH-0908		9"	22.86
CH-1208		12"	30.48
CH-1608		16"	40.64
CH-1808		18"	45.72
CH-2008		20"	50.8
CH-2408		24"	60.96
CH-3008		30"	76.2
CH-3608		36"	91.44
CH-0412	12" 30.48 cm	4"	10.16
CH-0612		6"	15.24
CH-0912		9"	22.86
CH-1212		12"	30.48
CH-1612		16"	40.64
CH-1812		18"	45.72
CH-2012		20"	50.8
CH-2412		24"	60.96
CH-3012		30"	76.2
CH-3612		36"	91.44
CH-0424	24" 60.96 cm	4"	10.16
CH-0624		6"	15.24
CH-0924		9"	22.86
CH-1224		12"	30.48
CH-1624		16"	40.64
CH-1824		18"	45.72
CH-2024		20"	50.8
CH-2424		24"	60.96
CH-3024		30"	76.2
CH-3624		36"	91.44
CH-0430	30" 76.20 cm	4"	10.16
CH-0630		6"	15.24
CH-0930		9"	22.86
CH-1230		12"	30.48
CH-1630		16"	40.64
CH-1830		18"	45.72
CH-2030		20"	50.8
CH-2430		24"	60.96
CH-3030		30"	76.2
CH-3630		36"	91.44
CH-0436	36" 91.44 cm	4"	10.16
CH-0636		6"	15.24
CH-0936		9"	22.86
CH-1236		12"	30.48
CH-1636		16"	40.64
CH-1836		18"	45.72
CH-2036		20"	50.8
CH-2436		24"	60.96
CH-3036		30"	76.2
CH-3636		36"	91.44

CURVA HORIZONTAL 45° / 90° HORIZONTAL BEND 45° / 90°



- ⊕ Peralte de 3 1/4", 4", 4 1/2", 5" y 6"
- ⊕ Perfil tipo Z, C, I
- ⊕ Materiales: Aluminio, Acero, Lámina Galvanizada, Acero Inoxidable 304, 316 y 316L
- ⊕ Acabado: Galvanizado Electrolytico, Galvanizado por Inmersión en Caliente, Galvanizado Tropicalizado
- ⊕ Incluye conectores y tornillería
- ⊕ Height: 3 1/4", 4", 4 1/2", 5" y 6"
- ⊕ Side Rail Type: Z, C, I
- ⊕ Materials: Aluminum, Steel, Galvanized Steel, Stainless steel 304, 316 y 316L
- ⊕ Finished: Electrolytic galvanized steel, Hot dip galvanized steel, Chromium zinc coated steel
- ⊕ (Connectors and hardware included)

Al final de cada clave indicar los grados y peralte

CURVA VERTICAL INTERIOR Y EXTERIOR 45° / 90° VERTICAL OUTSIDE & INSIDE BEND

CÓDIGO- CODE	CLAVE- CODE	RADIO	ANCHO- WIDTH		
			PULGADAS- INCHES	CENTIMETROS- CENTIMETERS	
VE-0408	VI-0408	8" 20.32 cm	4"	10.16	
VE-0608	VI-0608		6"	15.24	
VE-0908	VI-0908		9"	22.86	
VE-1208	VI-1208		12"	30.48	
VE-1608	VI-1608		16"	40.64	
VE-1808	VI-1808		18"	45.72	
VE-2008	VI-2008		20"	50.8	
VE-2408	VI-2408		24"	60.96	
VE-3008	VI-3008		30"	76.2	
VE-3608	VI-3608		36"	91.44	
VE-0412	VI-0412		12" 30.48 cm	4"	10.16
VE-0612	VI-0612			6"	15.24
VE-0912	VI-0912	9"		22.86	
VE-1212	VI-1212	12"		30.48	
VE-1612	VI-1612	16"		40.64	
VE-1812	VI-1812	18"		45.72	
VE-2012	VI-2012	20"		50.8	
VE-2412	VI-2412	24"		60.96	
VE-3012	VI-3012	30"		76.2	
VE-3612	VI-3612	36"		91.44	
VE-0424	VI-0424	24" 60.96 cm		4"	10.16
VE-0624	VI-0624			6"	15.24
VE-0924	VI-0924		9"	22.86	
VE-1224	VI-1224		12"	30.48	
VE-1624	VI-1624		16"	40.64	
VE-1824	VI-1824		18"	45.72	
VE-2024	VI-2024		20"	50.8	
VE-2424	VI-2424		24"	60.96	
VE-3024	VI-3024		30"	76.2	
VE-3624	VI-3624		36"	91.44	
VE-0430	VI-0430		30" 76.20 cm	4"	10.16
VE-0630	VI-0630			6"	15.24
VE-0930	VI-0930	9"		22.86	
VE-1230	VI-1230	12"		30.48	
VE-1630	VI-1630	16"		40.64	
VE-1830	VI-1830	18"		45.72	
VE-2030	VI-2030	20"		50.8	
VE-2430	VI-2430	24"		60.96	
VE-3030	VI-3030	30"		76.2	
VE-3630	VI-3630	36"		91.44	
VE-0436	VI-0436	36" 91.44 cm		4"	10.16
VE-0636	VI-0636			6"	15.24
VE-0936	VI-0936		9"	22.86	
VE-1236	VI-1236		12"	30.48	
VE-1636	VI-1636		16"	40.64	
VE-1836	VI-1836		18"	45.72	
VE-2036	VI-2036		20"	50.8	
VE-2436	VI-2436		24"	60.96	
VE-3036	VI-3036		30"	76.2	
VE-3636	VI-3636		36"	91.44	



⊕ Peralte de 3 1/4", 4", 4 1/2", 5" y 6"

⊕ Perfil tipo Z, C, I

⊕ Materiales: Aluminio, Acero, Lámina Galvanizada, Acero Inoxidable 304, 316 y 316L

⊕ Acabado: Galvanizado Electrolítico, Galvanizado por Inmersión en Caliente, Galvanizado Tropicalizado

⊕ Incluye conectores y tornillería

⊕ Height: 3 1/4", 4", 4 1/2", 5" y 6"

⊕ Side Rail Type: Z, C, I

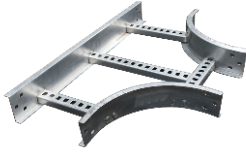
⊕ Materials: Aluminum, Steel, Galvanized Steel, Stainless steel 304, 316 y 316L

⊕ Finished: Electrogalvanized steel, Hot dip galvanized steel, Chromium zinc coated steel

⊕ (Connectors and hardware included)

Al final de cada clave indicar los grados y peralte

“T” HORIZONTAL Y “T” VERTICAL



“T” Horizontal

Código - TH-Ancho-Radio

Code

TH- Width-radius

“T” Vertical

*Especificar su peralte

CÓDIGO- CODE	RADIO	ANCHO	
		PULGADAS- INCHES	CENTIMETROS- CENTIMETERS
TV-0408	8" 20.32cm	4"	10.16
TV-0608		6"	15.24
TV-0908		9"	22.86
TV-1208		12"	30.48
TV-1608		16"	40.64
TV-1808		18"	45.72
TV-2008		20"	50.8
TV-2408		24"	60.96
TV-3008		30"	76.2
TV-3608		36"	91.44
TV-0412	12" 30.48cm	4"	10.16
TV-0612		6"	15.24
TV-0912		9"	22.86
TV-1212		12"	30.48
TV-1612		16"	40.64
TV-1812		18"	45.72
TV-2012		20"	50.8
TV-2412		24"	60.96
TV-3012		30"	76.2
TV-3612		36"	91.44
TV-0424	24" 60.96cm	4"	10.16
TV-0624		6"	15.24
TV-0924		9"	22.86
TV-1224		12"	30.48
TV-1624		16"	40.64
TV-1824		18"	45.72
TV-2024		20"	50.8
TV-2424		24"	60.96
TV-3024		30"	76.2
TV-3624		36"	91.44
TV-0430	30" 76.20cm	4"	10.16
TV-0630		6"	15.24
TV-0930		9"	22.86
TV-1230		12"	30.48
TV-1630		16"	40.64
TV-1830		18"	45.72
TV-2030		20"	50.8
TV-2430		24"	60.96
TV-3030		30"	76.2
TV-3630		36"	91.44
TV-0436	36" 91.44cm	4"	10.16
TV-0636		6"	15.24
TV-0936		9"	22.86
TV-1236		12"	30.48
TV-1636		16"	40.64
TV-1836		18"	45.72
TV-2036		20"	50.8
TV-2436		24"	60.96
TV-3036		30"	76.2
TV-3636		36"	91.44

ANCHOS LATERALES WIDTH SIDE	ANCHO CENTRAL WIDTH CENTRAL	RADIO
4"	4"	8" 12" 24" 30" 36"
6"	4",6"	
9"	4",6",9"	
12"	4",6",9",12"	
16"	4",6",9",12",16"	
18"	4",6",9",12",16",18"	
20"	4",6",9",12",16",18",20"	
24"	4",6",9",12",16",18",20",24"	
30"	4",6",9",12",16",18",20",24",30"	
36"	4",6",9",12",16",18",20",24",30",36"	



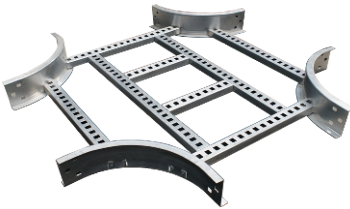
“T” Vertical

- ⊕ Peralte de 3 1/4", 4", 4 1/2", 5" y 6"
- ⊕ Perfil tipo Z, C, I
- ⊕ Materiales: Aluminio, Lámina Galvanizada, Acero Inoxidable 304, 316 y 316L
- ⊕ Acabado: Galvanizado Electrolítico, Galvanizado por Inmersión en Caliente, Galvanizado Tropicalizado
- ⊕ Incluye conectores y tornillería

- ⊕ Height:: 3 1/4", 4", 4 1/2", 5" y 6"
- ⊕ Side Rail Type: Z, C, I
- ⊕ Materials: Aluminum, Steel, Galvanized Steel, Stainless steel 304, 316 y 316L
- ⊕ Finished: Electrogalvanized steel, Hot dip galvanized steel, Chromium zinc coated steel
- ⊕ (Connectors and hardware)

Al final de cada clave indicar su peralte

“X” HORIZONTAL Código XH- Code XH



ANCHOS LATERALES	ANCHO CENTRAL	RADIO
4"	4"	
6"	4",6"	
9"	4",6",9"	8"
12"	4",6",9",12"	12"
16"	4",6",9",12",16"	24"
18"	4",6",9",12",16",18"	30"
20"	4",6",9",12",16",18",20"	36"
24"	4",6",9",12",16",18",20",24"	
30"	4",6",9",12",16",18",20",24",30"	
36"	4",6",9",12",16",18",20",24",30",36"	

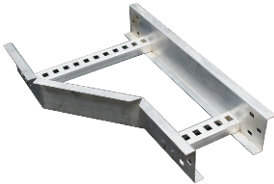
REDUCCIONES REDUCERS

REDUCCIÓN RECTA STRAIGHT REDUCERS Código RR- Code RR



ANCHO	ANCHO EXTREMO
6"	4"
9"	4",6"
12"	4",6",9"
16"	4",6",9",12"
18"	4",6",9",12",16"
20"	4",6",9",12",16",18"
24"	4",6",9",12",16",18",20"
30"	4",6",9",12",16",18",20",24"
36"	4",6",9",12",16",18",20",24",30"

*Especificar si es izq. (I) o der. (D)



REDUCCIÓN LATERAL DERECHA RLD RIGHT REDUCERS

REDUCCIÓN LATERAL IZQUIERDA LEFT REDUCERS Código- Code RLI



Al final de cada clave especificar su peralte

SEPARADOR TRAMO RECTO STRAIGHT DIVIDER STRIP

Código- Code ST

- ⊕ Peralte de 3 1/4", 4", 4 1/2", 5" y 6"
- ⊕ Materiales: Aluminio, Acero, Acero Inoxidable 304, 316 y 316L
- ⊕ Acabado: Galvanizado Tropicalizado, Lámina Galvanizada
- ⊕ Longitud de 1.22m, 1.50 ó 3.00m
- ⊕ Height: 3 1/4", 4", 4 1/2", 5" y 6"
- ⊕ Materials: Aluminum, Steel, Stainless steel 304, 316 y 316L
- ⊕ Finished: Chromium zinc coated steel, Galvanized Steel.
- ⊕ Longitud de 1.22m, 1.50 ó 3.00m



JUNTA DE EXPANSIÓN JOINT EXPANSION

Código JE- Code JE

- ⊕ Peralte de 3 1/4", 4", 4 1/2", 5" y 6"
- ⊕ Perfil tipo Z,C,I
- ⊕ Materiales: Aluminio, Acero, Acero Inoxidable 304, 316 y 316L
- ⊕ Acabado: Galvanizado Electrolítico, Galvanizado por Inmersión en Caliente, Galvanizado Tropicalizado
- ⊕ Side rail height: 3 1/4", 4", 4 1/2", 5" y 6"
- ⊕ Side Rail Type: Z,C,I
- ⊕ Materials: Aluminum, Steel, Stainless steel 304, 316 y 316L
- ⊕ Finished: Finished: Electrogalvanized steel, Hot dip galvanized steel, Chromium zinc coated steel



ANCHO - WIDTH

4"

6"

9"

12"

16"

18"

20"

24"

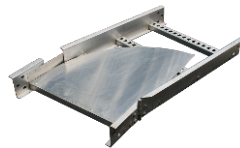
30"

36"

CURVA AJUSTABLE ADJUSTABLE BEND

Código CA- Code CA

- ⊕ Peralte de 3 1/4", 4", 4 1/2", 5" y 6"
- ⊕ Perfil tipo Z,C
- ⊕ Materiales: Aluminio, Acero, Acero Inoxidable 304, 316 y 316L
- ⊕ Acabado: Galvanizado Electrolítico, Galvanizado por Inmersión en Caliente, Galvanizado Tropicalizado
- ⊕ Incluye conectores y tornillería
- ⊕ Height: 3 1/4", 4", 4 1/2", 5" y 6"
- ⊕ Rail type: Z,C
- ⊕ Materials: Aluminum, Steel, Stainless steel 304, 316 y 316L
- ⊕ Finished: Electrogalvanized steel, Hot dip galvanized steel, Chromium zinc coated steel.
- ⊕ (Connectors and hardware included)



ANCHO- WIDTH

4"

6"

9"

12"

16"

18"

20"

24"

30"

36"

*Especificar su peralte en cualquiera de estos productos

**TRAMO RECTO CHAROLA FONDO SÓLIDO LISO Y FONDO SÓLIDO PERFORADO
PERFORATED & SOLID BOTTOM CABLE TRAY**

ANCHO - WIDTH (W)	LISO SOLID	PERFORADO PERFORATED
101.6 (4")	TR-04-FSL	TR-04-FSP
152.4 (6")	TR-06-FSL	TR-06-FSP
228.6 (9")	TR-09-FSL	TR-09-FSP
304.8 (12")	TR-12-FSL	TR-12-FSP
406.4 (16")	TR-16-FSL	TR-16-FSP
457.2 (18")	TR-18-FSL	TR-18-FSP
508.0 (20")	TR-20-FSL	TR-20-FSP
609.6 (24")	TR-24-FSL	TR-24-FSP
762.0 (30")	TR-30-FSL	TR-30-FSP
914.4 (36")	TR-36-FSL	TR-36-FSP

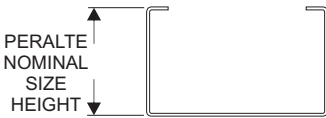


Favor de agregar al final de cada clave la asignatura "FS"

Please add at the end of each key subject "FS"



TIPO "Z"



TIPO "C"



Favor de agregar al final de cada clave la asignatura "FSP"

Please add at the end of each key subject "FSP"

La fabricación de accesorios en forma tipo "c" es de manera seccionada

The manufacture of accessories in the form type "c" is sectioned way

- ⊕ En fondo sólido, también se fabrican los cambios de dirección, curvas horizontales, curvas verticales, Tee horizontal, Tee vertical, "X" horizontal y reducciones.
- ⊕ Peralte: 3 1/4", 4", 4 1/2", 5" y 6"
- ⊕ Materiales: Aluminio, Lámina Galvanizada, Acero inoxidable 304, 316 y 316L
- ⊕ Incluye conectores y tornillería
- ⊕ Longitud 3.05 m

- ⊕ In Solid bottom type are also made changes of direction, horizontal curves, vertical curves, horizontal Tee, vertical Tee, "X" horizontal and reducers
- ⊕ Size: 3 1/4", 4", 4 1/2", 5" and 6"
- ⊕ Materials: Aluminum, Aluminum, Steel, Stainless steel 304, 316 y 316L
- ⊕ (Connectors and hardware included)
- ⊕ Longitud 3.05 m

CONECTORES DE ALUMINIO ALUMINUM SPLICE PLATE



CZ-01

**CONECTOR ZETA
FORM "Z" SPLICE PLATE**



CR-01

**CONECTOR RECTO
STRAIGHT SPLICE PLATE**



EA-01

**ELEVADOR AJUSTABLE
ADJUSTABLE CONNECTOR**



**CEXP
CONECTOR DE EXPANSION
EXPANSION CONNECTOR**

- ⊕ Peralte de 3 1/4", 4", 4 1/2", 5" y 6"
- ⊕ el "CZ" y "CR", se suministra como juego de 2 pz e incluye tornillería
- ⊕ Materiales: Aluminio, Acero, Lámina Galvanizada, Acero Inoxidable 304, 316 y 316L
- ⊕ Acabado: Lam. Pregalvanizada, Galvanizado por Inmersión en Caliente, Galvanizado Tropicalizado
- ⊕ Incluye conectores y tornillería

- ⊕ Height: 3 1/4", 4", 4 1/2", 5" y 6"
- ⊕ I "CZ" & "CR", It subminister as game two pz & It includes Hardware
- ⊕ Materials: Aluminum, Steel, Galvanized Steel, Stainless steel 304,316 y 316L
- ⊕ Finished: Electrogalvanized steel,Hot dip galvanized steel, Chromium zinc coated steel.
- ⊕ (Connectors and hardware included)

**CONECTOR DE ESCALERA A CAJA
FRAME TYPE BOX CONNECTOR**



**Código CE
CODE CE**

- ⊕ Peralte de 3 1/4", 4", 4 1/2", 5" y 6"
- ⊕ Materiales: Aluminio, Acero, Lámina Galvanizada, Acero Inoxidable 304, 316 y 316L
- ⊕ Acabado: Galvanizado Electrolytíco, Galvanizado por Inmersión en Caliente, Galvanizado Tropicalizado
- ⊕ Incluye tornillería
- ⊕ Height: 3 1/4", 4", 4 1/2", 5" y 6"
- ⊕ Materials: Aluminum, Steel, Galvanized Steel, Stainless steel 304, 316 y 316L
- ⊕ Finished: Electrogalvanized steel,Hot dip galvanized steel, Chromium zinc coated steel.
- ⊕ (Connectors and hardware included)

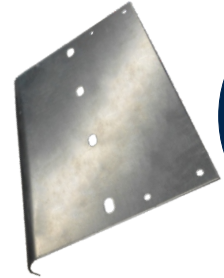
ANCHO - WIDTH
4"
6"
9"
12"
16"
18"
20"
24"
30"
36"

Al final de cada clave indicar su peralte

BAJADA PARA CABLE DROP-OUT

ANCHO-WIDTH	RADIO	
4"	1.90 cm/3/4"	
6"		
9"		
12"		
16"		5 cm/2"
18"		12.7 cm/5"
20"		
24"		
30"		
36"		

- ⊕ Materiales: Aluminio, Acero, Lámina Galvanizada, Acero inoxidable 304, 316 y 316L
- ⊕ Acabado: Galvanizado Tropicalizado.
- ⊕ Materiales: Aluminum, Steel, Galvanized Steel, Stainless steel 304, 316 y 316L
- ⊕ Finished: Electrogalvanized steel, Hot dip galvanized steel, Chromium zinc coated steel.

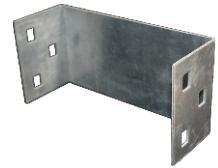


Código- CODE BC
*Especificar radio

PLACA CIERRE BLIND END

ANCHO-WIDTH
4"
6"
9"
12"
16"
18"
20"
24"
30"
36"

- ⊕ Peralte de 31/4", 4", 41/2", 5" y 6"
- ⊕ Materiales: Aluminio, Acero, Lámina Galvanizada, Acero inoxidable 304, 316 y 316L
- ⊕ Acabado: Galvanizado Electrolítico, Galvanizado por Inmersión en Caliente, Galvanizado Tropicalizado
- ⊕ Incluye tornillería
- ⊕ Height: 31/4", 4", 41/2", 5" y 6"
- ⊕ Materials: Aluminium, Steel, Galvanized Steel, Stainless steel 304, 316 y 316L
- ⊕ Finished: Electrogalvanized steel, Hot dip galvanized steel, Chromium zinc coated steel.
- ⊕ (Connectors and hardware included)

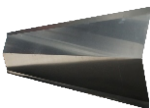


Código- CODE PC
*Especificar peralte

TAPA LISA PARA CHAROLA Y A DOS AGUAS SOLIO & PEAKED COVERS



**Código T
CODE T**



**Código 2A
CODE 2A**

- ⊕ Las tapas incluyen clips con tornillo para fijación
- ⊕ Longitud para tapas para charola tipo escalera de 1.22 m
- ⊕ Longitud para tapas para charola fondo sólido de 1.52 m
- ⊕ Fabricado en aluminio, acero inoxidable (acabado natural) y en lámina galvanizada.
- ⊕ La charola a dos aguas disponible únicamente para tramos rectos.
- ⊕ Covers clanes and hardware are included
- ⊕ Materials: aluminum, stainless steel & galvanized steel
- ⊕ Length: 1.22 mts fadder tray
- ⊕ Length: 1.52 mts for solid bottom cable tray

También se fabrican los cambios de dirección, curvas horizontales, curvas verticales, Tee horizontal, Tee vertical, "X" horizontal y reducciones. Favor de agregar al final de cada clave la asignatura "-T"

Ancho de
escalera
width staircase

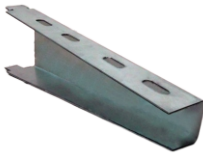
4"
6"
9"
12"
16"
18"
20"
24"
30"
36"



MÉNSULA DE PARED
WALL CANTILEVER BRACKET

Código MP
CODE MP

**MÉNSULA DE
INSERCIÓN**
CANTILEVER INSERTION



Código M
CODE M

**MÉNSULA DE INSERCIÓN
ANGOSTA**
**CANTILEVER INSERTION
NARROW**



Código MAI
CODE MAI

CLAVE DE CATALOGO CYPHER CATALOG	ANCHO DE ESCALERA WIDTH STAIRCASE
M-04 / MAI-04	4"
M-06 / MAI-06	6"
M-09 / MAI-09	9"
M-12 / MAI-12	12"
M-16 / MAI-16	16"
M-18 / MAI-18	18"
M-20 / MAI-20	20"
M-24 / MAI-24	24"
M-30 / MAI-30	30"
M-36 / MAI-36	36"

CLEMA
CLAMP



Código C
CODE C

**RANURA PARA
TORNILLO**
SCREW SLOT

3/8" X 1

1/2" X 1

- ⊕ Materiales: Lámina de placa de Acero, Acero Inoxidable 304, 316 y 316L.
- ⊕ Acabado: Galvanizado Electrolítico, Galvanizado por Inmersión en Caliente, Galvanizado Tropicalizado.

- ⊕ Materials: Aluminium, Steel, Galvanized Steel, Stainless steel 304, 316 y 316L
- ⊕ Finished: Electrogalvanized steel, Hot dip galvanized steel, Chromium zinc coated steel.

CANAL HORIZONTAL PARA USO CON VARILLA HORIZONTAL CHANNEL FOR TRAPEZOID SUPPORT

- ⊕ Materiales: Lámina de placa de Acero, Acero Inoxidable 304, 316 y 316L
- ⊕ Acabado: Galvanizado Electrolítico, Galvanizado por Inmersión en Caliente, Galvanizado Tropicalizado.
- ⊕ Materials: Steel, Stainless steel 304, 316 y 316L
- ⊕ Finished: Electrogalvanized steel, Hot dip galvanized steel, Chromium zinc coated steel.



Código CS
CODE cs

CLIP "U"- FORM "U" CLAMP Código CU - CODE CU

DIÁMETRO VARILLA DIAMETER ROD (D)
3/8"
1/2"



VARILLA ROSCADA THREADED ROD

- ⊕ Materiales: Acero, Acero Inoxidable-304
- ⊕ Acabado: Galvanizado Electrolítico, Galvanizado Tropicalizado

CÓDIGO-CODE	DIÁMETRO DIAMETER	LONGITUD
VR-250	1/4"	1.00 m y 3.00 m
VR-312	5/16"	
VR-375	3/8"	
VR-500	1/2"	

- ⊕ Materials: Steel, Stainless steel 304
- ⊕ Finished: Electrogalvanized steel, Hot dip galvanized steel, Chromium zinc coated steel.

CLIP ANGULAR ANGULAR CLAMP



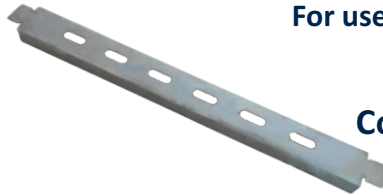
BARRENO PARA TORNILLO Screw hole	CÓDIGO CODE
pulg	
3/8"	CA-D
1/2"	

BARRENO PARA TORNILLO Screw hole	CÓDIGO CODE
pulg	
3/8"	CA-S
1/2"	

ANCHO DE ESCALERA STAIR WIDTH
4"
6"
9"
12"
16"
18"
20"
24"
30"
36"

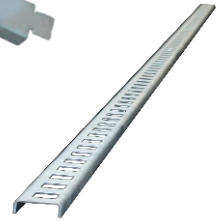
TRAVESAÑO HORIZONTAL HORIZONTAL RUNG

Para uso con canal
For use with channel



Código- CODE TA

CANAL VERTICAL VERTICAL CHANNEL

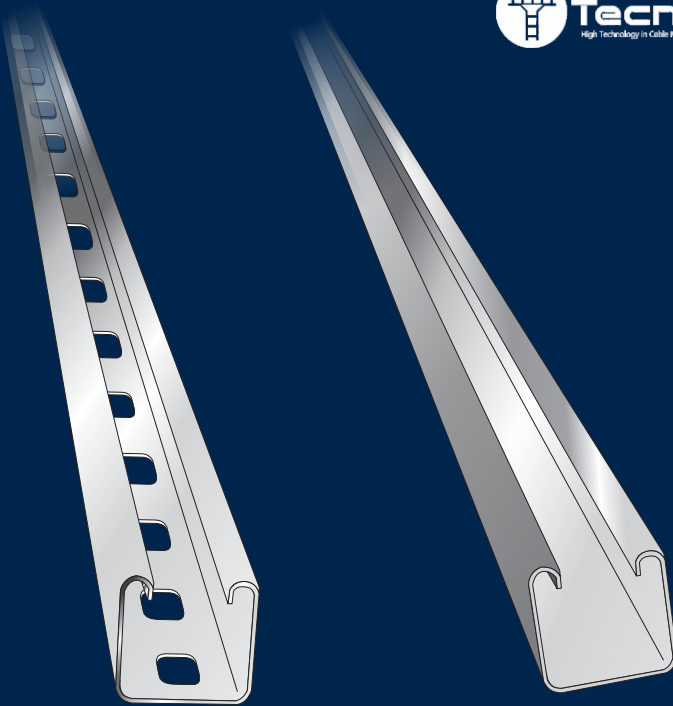


CODE - Code

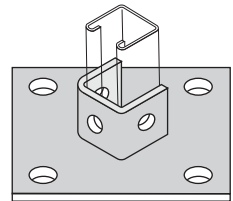
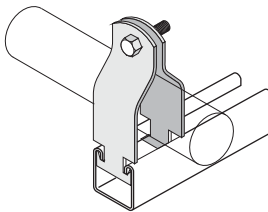
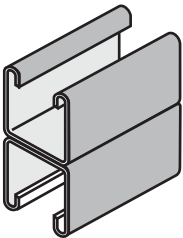
CV-01 Poco Profundo- little deep

CV-02 Profundo- deep

- ⊕ Materiales: Lámina de placa de Acero, Acero Inoxidable 304, 316 y 316L
- ⊕ Acabado: Galvanizado Electrolítico, Galvanizado por Inmersión en Caliente, Galvanizado Tropicalizado.
- ⊕ Longitud 3.05 m
- ⊕ Materials: Steel, Stainless steel 304
- ⊕ Finished: Electro galvanized steel, Hot dip galvanized steel, Chromium zinc coated steel.
- ⊕ Length: 3.05 m



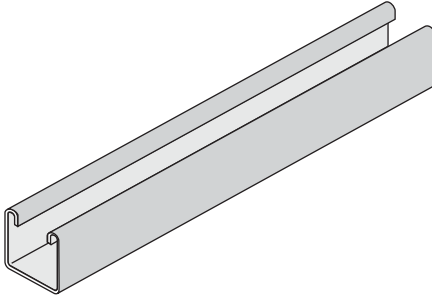
CORTE



UNICANAL

CHANNEL UNISTRUT

UNICAL LISO 4X2 Y 4X4 CHANNEL STRUT 4X2 & 4X4



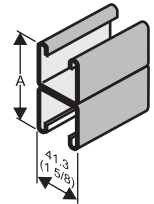
UNICAL LISO 4X2	
CÓDIGO- CODE:	UL-2
ANCHO- WIDTH:	4 cm
LARGO- LONG:	3.05 m

UNICAL LISO 4X4	
CÓDIGO- CODE:	UL-4
ANCHO- WIDTH:	4 cm

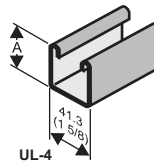
- ⊕ Materiales: Aluminio, Acero, Lámina Galvanizada, Acero inoxidable 304, 316 y 316L.
- ⊕ Acabado: Galvanizado Electrolytico, Galvanizado por Inmersión en Caliente, Galvanizado Tropicalizado.
- ⊕ Calibre 12,14,16 y 18
- ⊕ Materials: Aluminum, Steel, Galvanized sheet, Stainless steel 304, 316 y 316L.
- ⊕ Finishes: Electrolytic galvanized, hot-dip galvanized, Chromium zinc coated steel.
- ⊕ Caliber: 12,14,16 y 18

- ⊕ Unical de 4x4 y sus combinaciones
- ⊕ Longitud: 1.00m, 2.00m y 3.05m

- ⊕ Unistrut: 4x4 & combinations
- ⊕ Length: 1.00m, 2.00m y 3.05m



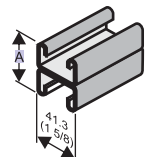
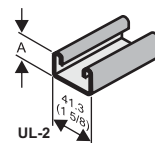
CÓDIGO CODE	PROFUNDIDAD DEPTH
	mm (in)
UL-4	41.3 (1.625)
UL-4-D	82.6 (3.250)



- ⊕ Unical de 4x2 y sus combinaciones

- ⊕ Unistrut: 4x2 & combinations
- ⊕ Length: 1.00m, 2.00m y 3.05m

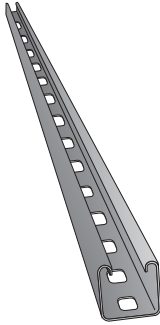
CÓDIGO CODE	PROFUNDIDAD DEPTH
	mm (pulg)
UL-2	20.6 (0.812)
UL-2-D	41.3 (1.625)



UNICANAL PERFORADO 4X2 Y 4X4 ROUND HOLE STRUT 4X2 & 4X4

- ⊕ Materiales: Aluminio, Acero, Lámina Galvanizada, Acero Inoxidable 304, 316 y 316L.
- ⊕ Acabado: Galvanizado Electrolytico, Galvanizado por Inmersión en Caliente, Galvanizado Tropicalizado.
- ⊕ Calibre 12,14,16 y 18

- ⊕ Materials: Aluminum, Steel, Galvanized sheet, Stainless steel 304, 316 y 316L.
- ⊕ Finishes: Electrolytic galvanized, hot-dip galvanized, Chromium zinc coated steel.
- ⊕ Caliber 12,14,16 y 18



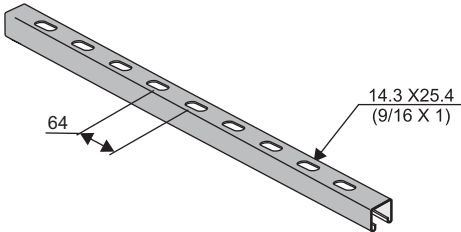
UNICANAL PERFORADO SLOTTED STRUT 4X2

CÓDIGO-CODE:	UP-2
ANCHO-WIDTH:	4 cm
LARGO-LENGTH:	3.05 m



UNICANAL PERFORADO SLOTTED STRUT 4X4

CÓDIGO-CODE:	UP-4
ANCHO-WIDTH:	4 cm
LARGO-LENGTH:	3.05 m



CÓDIGO-CODE	DIMENSIONES DIMENSIONS
UP-2	41.3 x 20.6 mm
UP-4	41.3 x 41.3 mm

Material: Lámina de acero al carbono

Acabado: Galvanizado electrolytico (uso interior y uso exterior con baja humedad), Galvanizado Inmersión en Caliente (para uso interior y exterior)

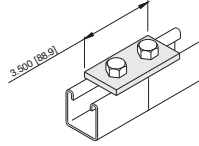
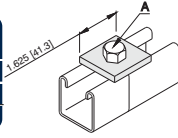
Materials: Strip steel

Finishes: Electrolytic Galvanized (indoor and outdoor use with low humidity, hot dip galvanized cindaor & outdoor use)

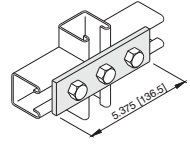
ACCESORIO PARA ENSAMBLE DE UNICANAL FLAT PLATE FITTINGS FOR STRUT CHANNELLE

ROLDANA CUADRADA SQUARE WHASHER

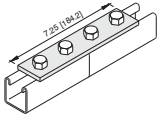
CÓDIGO CODE	ORIFICIO-ORIFICE mm (pulg)	TORNILLO SCREW mm (pulg)
UL-1062	9.5 (3/8")	7.9 (5/16")
UL-1063	11.1 (7/16")	9.5 (3/8")
UL-1064	14.3 (9/16")	12.7 (1/2")



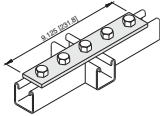
UL-1065
Conector de empalme
2 orificios
Two holes splice plate



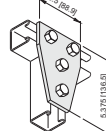
UL-1066
Conector de
empalme 3 orificios
Three hole splice



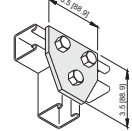
UL-1067
Conector de empalme
4 orificios
Four hole splice plate



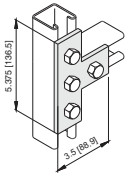
UL-1941
Conector de empalme
5 orificios
Five hole splice plate



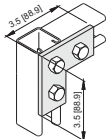
UL-1358
Placa conectora 4 orificios
Four hole tee gusset plate



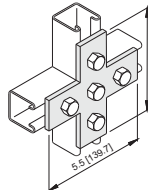
UL-1356
Placa conectora 3 orificios
Three hole tee gusset plate



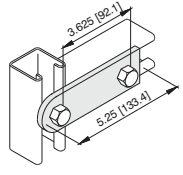
UL-1031
Conector "T" 4 orificios
Four hole tee plate



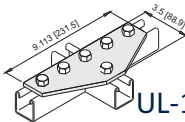
UL-1036
Conector "L" 3 orificios
Three hole corner



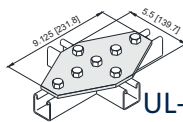
UL-1028
Conector de cruz
5 orificios
Five hole cross plate



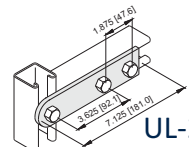
UL-2325
Conector giratorio
2 orificios
Two hole swivel plate



UL-1953
Placa conectora
6 orificios
Six hole tee gusset plate



UL-1950
Placa conectora
7 orificios
Seven hole cross
gusset plate



UL-2324
Conector giratorio
3 orificios
Three hole swivel plate

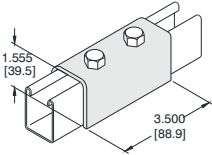
Specifications:

Hole Diameter: 14.3 (0.562)
Hole spacing center to end: 20.6 (0.812)
Spacing between center holes: 47.6 (1.875)
Material: Strip steel
Width: 41.3 (1.625)
Finishes: Electrolytic galvanized, hot-dip galvanized
Dimension inches (mm)

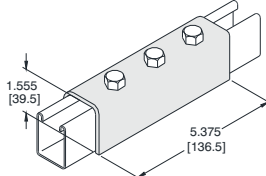
Especificaciones:

Diámetro de orificio: 14.3 (0.562)
Espaciamento del centro de orificio al extremo: 20.6 (0.812)
Espaciamento entre centro de orificios: 47.6 (1.875)
Material: Acero al carbono
Ancho: 41.3 (1.625)
Acabado: Galvanizado Electrolytic, Galvanizado por Inmersión en Caliente
Dimensiones en pulgadas (mm)

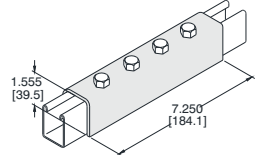
CONEXIONES PARA UNICANAL TIPO "U" UNISTRUT FITTING "U" TYPE



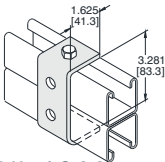
UL-1376
Conector de horquilla 2 orificios
Two hole splice clevis



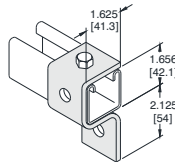
UL-1376A
Conector de horquilla 3 orificios
Three hole splice clevis



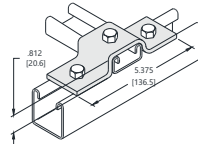
UL-1377
Conector de horquilla 4 orificios
Four hole splice clevis



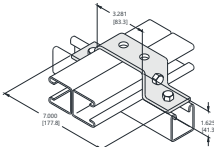
UL-1044
Conector "U" 4 orificios
Four hole clevis



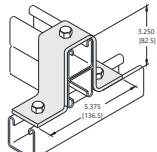
UL-1046A
Conector de copa 3 orificios
Three hole cup
supportplate



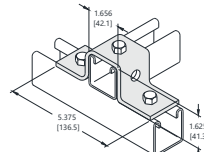
UL-3347
Conector "U" 3 orificios
Three hole "U" support



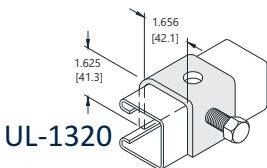
UL-1043A
Conector "U" 6 orificios
Six hole "U" support



UL-1737
Conector "U" 3 orificios
Three hole "U" support



UL-1047
Conector "U" 5 orificios
Five hole "U" support



UL-1320
Conector "U" con sujetador 2
orificios
Two stud ring connection

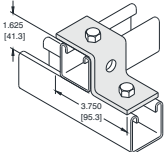
Especificaciones:

Diámetro de orificio: 14.3 (0.562)
Espaciamiento del centro de
orificio al extremo: 20.6 (0.812)
Espaciamiento entre centro de
orificios: 47.6 (1.875)
Material: Acero al carbono
Ancho: 41.3 (1.625)
Acabado: Galvanizado
Electrolítico, Galvanizado por
Inmersión en Caliente
Dimensiones en pulgadas (mm)

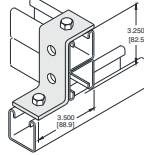
Specifications:

Hole Diameter: 14.3 (0.562)
Hole spacing center to end: 20.6
(0.812)
Spacing between center holes:
47.6 (1.875)
Materials: Carbon Steel
Width: 41.3 (1.625)
Finished: Electroplated
steel, Hot dip galvanized steel
Dimension inches (mm)

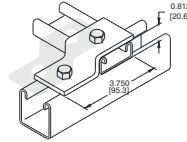
CONEXIONES PARA UNICAL TIPO "Z" UNISTRUT FITTING "Z" TYPE



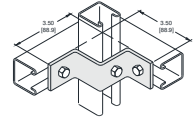
UL-1045
Conector "Z" 3 orificios
Three hole "Z" support



UL-1453
Conector "Z" 4 orificios
Four hole "Z"

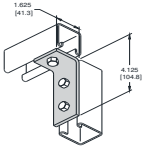


UL-3345
Conector "Z" 2 orificios
Two hole "Z"

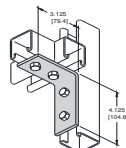


UL-1736
Conector 3 orificios
Three hole shelf corner

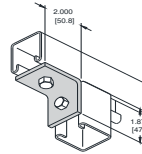
CONEXIONES PARA UNICAL ANGULARES A 90° ANGULAR FITTINGS



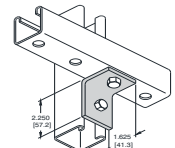
UL-1326
Conector angular 90°
3 orificios
Three hole corner



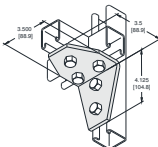
UL-1325
Conector angular 90°
4 orificios
Four hole corner



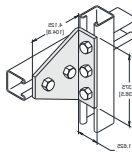
UL-1026
Conector angular 90°
2 orificios
Two hole corner angle



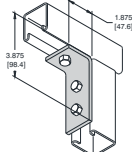
UL-1068
Conector angular 90°
2 orificios
Two hole corner angle



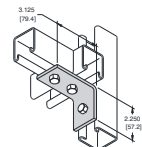
UL-2235
Conector angular 90° tipo
trapezio 5 orificios
Five hole gussetted three
way shelf angle



UL-1728
Conector angular 90° tipo
trapezio 5 orificios
Five hole gussetted
shelf angle



UL-1346
Conector angular 90°
3 orificios
Three hole
corner angle



UL-1458
Conector angular 90°
3 orificios
Three hole
corner angle

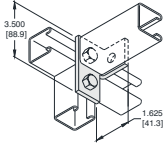
Especificaciones:

Diámetro de orificio: 14.3 (0.562)
Espaciamento del centro de orificio al extremo: 20.6 (0.812)
Espaciamento entre centro de orificios: 47.6 (1.875)
Material: Acero al carbono
Ancho: 41.3 (1.625)
Acabado: Galvanizado Electrolítico,
Galvanizado por Inmersión en Caliente
Dimensiones en pulgadas (mm)

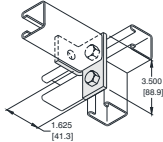
Specifications:

Hole Diameter: 14.3 (0.562)
Hole spacing center to end: 20.6 (0.812)
Spacing between center holes: 47.6 (1.875)
Materials: Carbon Steel
Width: 41.3 (1.625)
Finished: Electro galvanized steel, Hot dip galvanized steel
Dimension inches (mm)

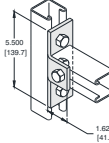
CONEXIONES ANGULARES PARA UNICAL A 90° 90° ANGULAR FITTINGS FOR STRUT CHANNEL



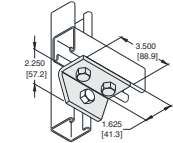
UL-1037
Conector angular 90°
izquierdo 3 orificios
Three hole (left hand)
offset bent angle



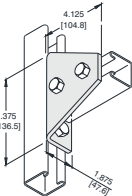
UL-1038
Conector angular 90°
derecho 3 orificios
Three hole (right hand)
offset bent angle



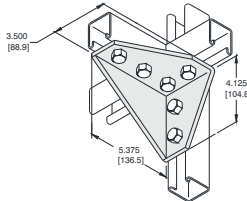
UL-1033
Conector "t" angular 90°
derecho 4 orificios
Four hole (right hand)
offset bent tee



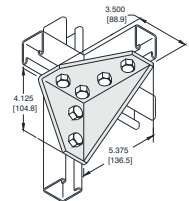
UL-1357
Conector angular 90° tipo
trapezio 3 orificios



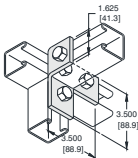
UL-1727
Conector angular 90° tipo
trapezio 4 orificios
Four hole gusseted corner



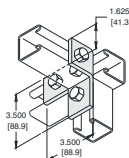
UL-1956
Conector de esquina reforzado
derecho 6 orificios
Six hole (right hand) gusseted
corner connection



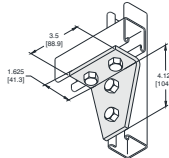
UL-1957
Conector de esquina
reforzado izquierdo 6 orificios
Six hole (left hand) gusseted
corner connection



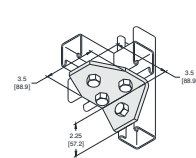
UL-1035
Conector "T" angular
90° derecho 4 orificios
Four hole (right hand)
Offset bent
Tee angle.



UL-1034
Conector "T" angular 90°
izquierdo 4 orificios
Four hole (left hand)
offset bent
teeangle



UL-1359
Conector angular 90° tipo
trapezio 4 orificios
Four hole gusseted
shelf angle



UL-1579
Conector angular 90° tipo
trapezio 4 orificios
Four hole gusseted
three way shelf angle

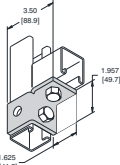
Especificaciones:

Diámetro de orificio: 14.3 (0.562)
Espaciamento del centro de orificio al extremo:
20.6 (0.812)
Espaciamento entre centro de orificios: 47.6
(1.875)
Material: Acero al carbono
Ancho: 41.3 (1.625)
Acabado: Galvanizado Electrolytico, Galvanizado
por Inmersión en Caliente
Dimensiones en pulgadas (mm)

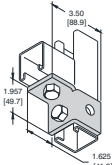
Specifications:

Hole Diameter: 14.3 (0.562)
Hole spacing center to end: 20.6 (0.812)
Spacing between center holes: 47.6 (1.875)
Materials: Carbon Steel
Width: 41.3 (1.625)
Finished: Electrolytic galvanized steel, Hot dip
galvanized steel
Dimension inches (mm)

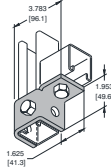
CONEXIONES EN FORMA DE "ALA" WING FITTINGS



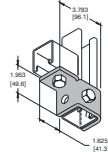
UL-2341R
Conector de ala derecha
3 orificios
Right wing connector
3 hole



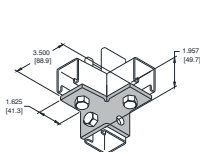
UL-2341L
Conector de ala izquierda
3 orificios
Three hole single corner
connection (left hand)



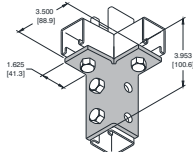
UL-2472R
Conector de ala derecha
4 orificios
Right wing connector
4 hole



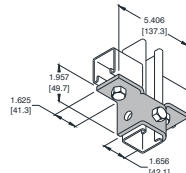
UL-2472L
Conector de ala izquierda
4 orificios
four hole single corner
connection (left hand)



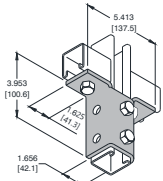
UL-2223
Conector de esquina
doble 4 orificios
Four hole double
corner connection



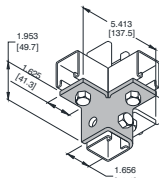
UL-2224
Conector de esquina doble
6 orificios
Six hole double
corner connection



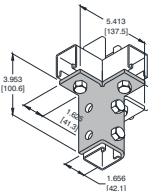
UL-2345
Conector de 2 alas
5 orificios
Five hole double
wing connection



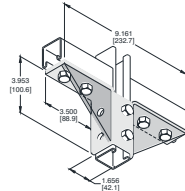
UL-2246
Conector de esquina
doble 4 orificios
Four hole double
corner connection



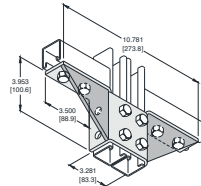
UL-2227
Conector de 3 alas
6 orificios
Six hole triple wing
connection



UL-2228
Conector de 3 alas
9 orificios
Nine hole triple wing
connection



UL-2348
Conector de 2 alas
10 orificios
Ten hole double wing
gusseted connection



UL-2348A
Conector de 2 alas
12 orificios
Twelve hole double wing
gusseted connection

Especificaciones:

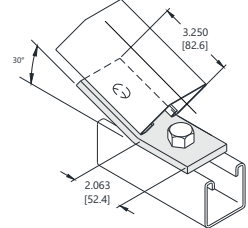
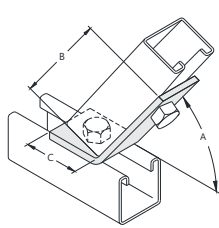
Diámetro de orificio: 14.3 (0.562)
Espaciamiento del centro de orificio al extremo: 20.6 (0.812)
Espaciamiento entre centro de orificios: 47.6 (1.875)
Material: Acero al carbono
Ancho: 41.3 (1.625)
Acabado: Galvanizado Electrolítico, Galvanizado por Inmersión en Caliente
Dimensiones en pulgadas (mm)

Specifications:

Hole Diameter: 14.3 (0.562)
Hole spacing center to end: 20.6 (0.812)
Spacing between center holes: 47.6 (1.875)
Materials: Carbon Steel
Width: 41.3 (1.625)
Finished: Electro galvanized steel, Hot dip galvanized steel
Dimension inches (mm)

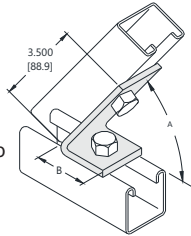
CONEXIONES ANGULARES PARA UNICANAL ANGULAR FITTINGS FOR UNISTRUT CHANNEL

CLAVE CODE	CONECTOR ANGULAR ABIERTO 2 ORIFICIOS A (ANGULO)	B mm (PULG)	C mm (PULG)
UL-2096	67.5°	88.9 (3.500")	44.5 (1.752")
UL-2097	60°	85.7 (3.374")	47.6 (1.874")
UL-2098	52.5°	82.6 (3.252")	52.4 (2.063")
UL-1546	45°	76.2 (3.000")	58.7 (2.311")
UL-2099	37.5°	88.9 (3.500")	46.0 (1.811")
UL-2101	30°	82.6 (3.252")	52.4 (2.063")
UL-2102	22.5°	84.1 (3.311")	52.4 (2.063")



Especificaciones (specifications):
Diámetro de orificio (hole size): 14.3
[0.562]
Espaciamiento del centro de orificio al
extremo

(hole spacing): 20.6 [0.812]
Espaciamiento entre centro de orificios
(hole spacing): 47.6 [1.875]
Material: acero al carbono (strip steel)
Ancho (width): 41.3 [1.625]
Acabado: galvanizado electrolítico,
Galvanizado por inmersión en caliente.
Finishes: electrolytic galvanized, hot-dip
Dimensiones en pulgadas (dimensions
inches) (mm)

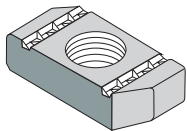
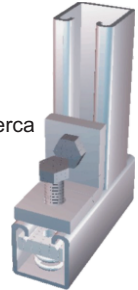


CLAVE- CODE	A (ANGULO)	B mm (PULG)
UL-2106	75°	66.7 (2.626")
UL-2108	60°	70.6 (2.780")
UL-2109	52.5°	73.8 (2.906")
UL-2110	37.5°	81.8 (3.220")

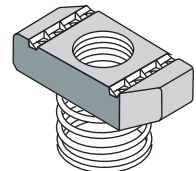
TUERCA UNICANAL CON RESORTE Y SIN RESORTE UNISTRUT WITH SPRING & WITHOUT SPRING

Características FEATURES

- ⊕ Bisel cónico en la tuerca, facilita la manipulación del tornillo
NUT BEVEL, FOR EASY HANDLING OF THE SCREW
- ⊕ Bordes de conexión en forma de pirámide y ranuras estriadas
cónicas, producen una conexión fuerte como una prensa entre el canal y la tuerca
GROOVES IN PYRAMID FORM AND GRIP FOR A STRONGEST UNION
- ⊕ El resorte mantiene la tuerca en su lugar actuando como una
"tercera mano" del trabajador
THE SPRING REMAINS THE NUT IN ITS POSITION LIKE A "WORKER THIRD HAND"

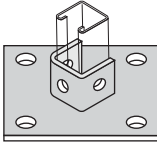


ESPESOR - DENSITY	CÓDIGO- CODE
1/4"	UTR-1/4
5/16"	UTR-5/16
3/8"	UTR-3/8
1/2"	UTR-1/2



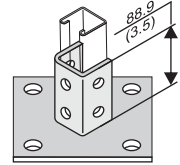
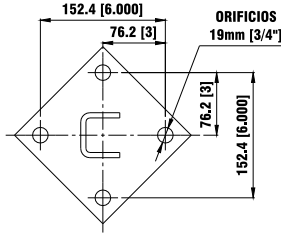
- ⊕ Materiales: Lámina de placa de Acero
- ⊕ Material: Carbon Steel
- ⊕ Acabado: Galvanizado Electrolítico
- ⊕ Finishes: Electrogalvanized zinc

BASES PARA POSTES UNICANAL REINFORCED POST BASE FOR STRUT CHANNEL



UL-2072

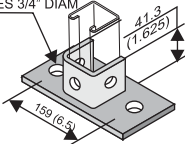
Base sencilla para poste unicanal
UL-1000
Single post base for
lu-1000 unicanal



UL-2072A

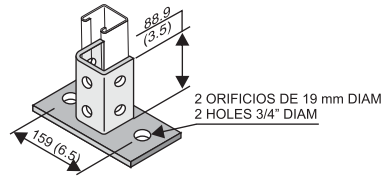
Base reforzada para poste unicanal UL-1000
Reinforced post base for
lu-1000 unicanal

2 ORIFICIOS DE 19 mm DIAM
2 HOLES 3/4" DIAM



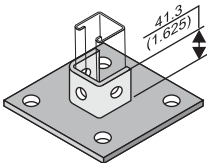
UL-2072C

Base sencilla para poste unicanal
UL-1000
Single post base for
lu-1000 unicanal



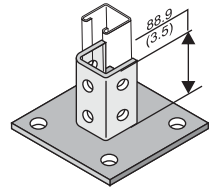
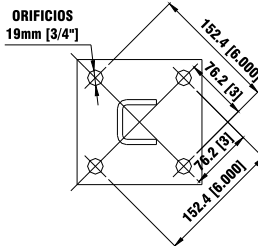
UL-2072CA

Base reforzada para poste unicanal UL-1000
Reinforced post base for
lu-1000 unicanal



UL-2072B

Base sencilla para poste unicanal
UL-1000
Single post base for
lu-1000 unicanal



UL-2072BA

Base reforzada para poste unicanal UL-1000
Reinforced post base for
lu-1000 unicanal

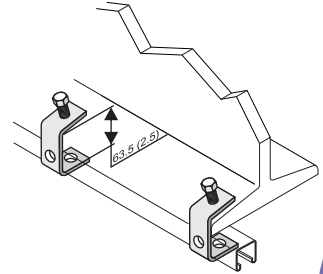
- ⊕ Material: Acero al carbono, acero inoxidable
- ⊕ Acabado: Galvanizado electrolitico, por inmersión en caliente y tropicalizado
- ⊕ Para bases de poste aplicables a otros canales consulte a nuestro departamento tecnico

- ⊕ Material: Carbon steel, stainless steel
- ⊕ Finishes: Electrogalvanized zinc, hot dip galvanized and chromium/zinc coat
- ⊕ For other channel post base please consult our technical department

MORDAZAS DE VIGAS PARA UNICANAL- STRUT BEAM CLAMPS

UL-1271S

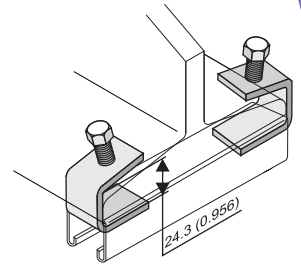
- ⊕ Mordaza de viga exterior
- ⊕ Carga recomendada 227 kg para cada mordaza
- ⊕ Aplicables para vigas con espesores de 22.2 y menores
- ⊕ Cada mordaza incluye tornillo cabeza hexagonal 1/2-13UNC x
- ⊕ Se debe utilizar en pares aplicable a canales series UL-4 y UL-2.



- ⊕ External beam clamp
- ⊕ design load 227 kg (500lb) each one
- ⊕ Available for 7/8" or less beam thickness
- ⊕ 38.1 Each clamp includes hex head
- ⊕ It Should be used in paris four use in strut series UL-4 & UI-2

UL-1272

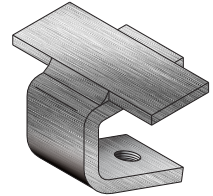
- Mordaza de viga interior
- Carga recomendada 204 kg para cada mordaza
- Aplicables para vigas con espesores de 19 y menores
- Cada mordaza incluye tornillo cabeza hexagonal 1/2-13UNC x 38.1
- Se debe utilizar en pares aplica a todos los unicanales



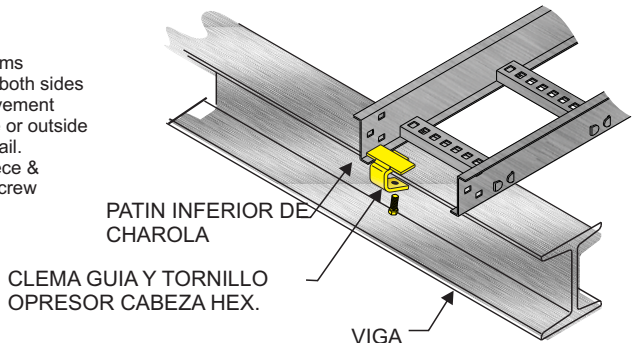
- ⊕ Internal beam clamp
- ⊕ Design load 204 kg (500lb) each one
- ⊕ Available for 7/8" or less beam thickness
- ⊕ 38.1 Each clamp includes hex head
- ⊕ It Should be used in paris four use in strut series UL-4 & UI-2

CLEMA GUÍA PARA VIGAS UL-1249 Guide clamp for beams UL-1249

- ⊕ Es una guía para la charola
- ⊕ Permite el movimiento longitudinal de la bandeja cable
- ⊕ No se requiere perforación de campo sobre las vigas
- ⊕ Las mordazas de guías son requeridos en ambos lados de la bandeja de cable para prevenir el movimiento lateral.
- ⊕ Se puede colocar por el interior o por el exterior de la charola según el patín del perfil de la charola.
- ⊕ La mordaza guía se vende por pieza e incluye un tornillo opresor cabeza hexagonal.
- ⊕ Se requieren dos guías por apoyo



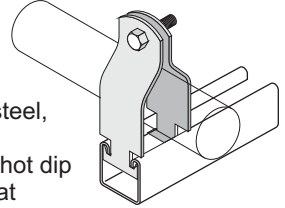
- ⊕ Guide for ladder tray
- ⊕ Allows movement of trays
- ⊕ no drilling required field on beams
- ⊕ Guide clamps are requieeed on both sides of cable tray to avoid lateral movement
- ⊕ It could be placed on the inside or outside of cable tray according the side rail.
- ⊕ The guide clamp is sold per piece & includes & hexagonal head setscrew
- ⊕ Two guide clamps are required for support



ABRAZADERA UNICANAL-CLAMP STRUT CHANNEL

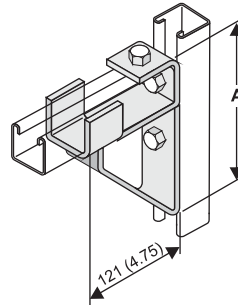
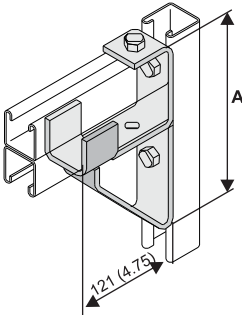
MEDIDA-MEASURE	
0.500"	1/2"
0.750"	3/4"
1.00"	1"
1.25"	1 1/4"
1.50"	1 1/2"
2.00"	2"
2.50"	2 1/2"
3.00"	3"
4.00"	4"
5.00"	5"
6.00"	6"

- ⊕ Materiales: Aluminio, Lámina de placa de Acero, Acero Inoxidable 304,316 y 316L
- ⊕ Acabado: Galvanizado Electrolytico, Galvanizado por Inmersión en Caliente, Galvanizado Tropicalizado.
- ⊕ Material: carbon steel, stainless steel, aluminum
- ⊕ Finishes: electrogalvanized zinc, hot dip galvanized and chromium/zinc coat



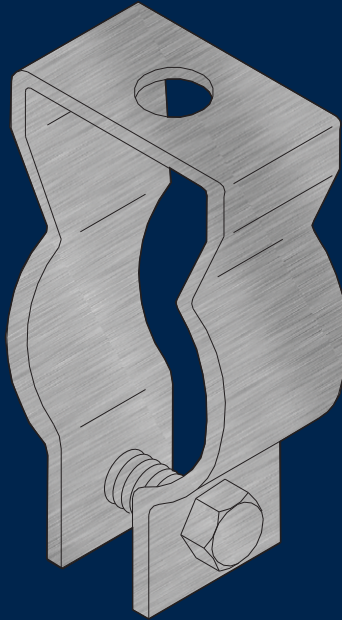
MÉNSULAS PARA UNICANAL- STRUT BRACKETS

MÉNSULAS DE UNIÓN (NO CARGA CANTILIVER) UNION BRACKET (NOT FOR STRENGTH)

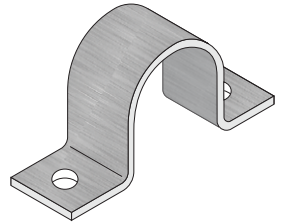
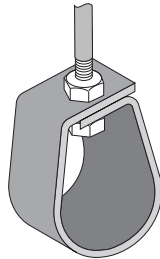


CÓDIGO-CODE	CANAL-CHANNEL	ALTURA- HEIGHT A
UL-1075	UL-4/UL-2-D	149.2 (5.875)
UL-1593	UL-4-D	190.5 (7.5)
UL-1076	UL-2	128.6 (5.06)

- ⊕ Material: Acero al carbono
- ⊕ Acabado: Galvanizado Electrolytico, Galvanizado por Inmersión en Caliente y tropicalizado
- ⊕ Dimensiones: mm (pulg)

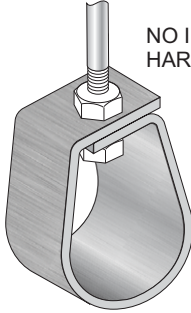


CORTE



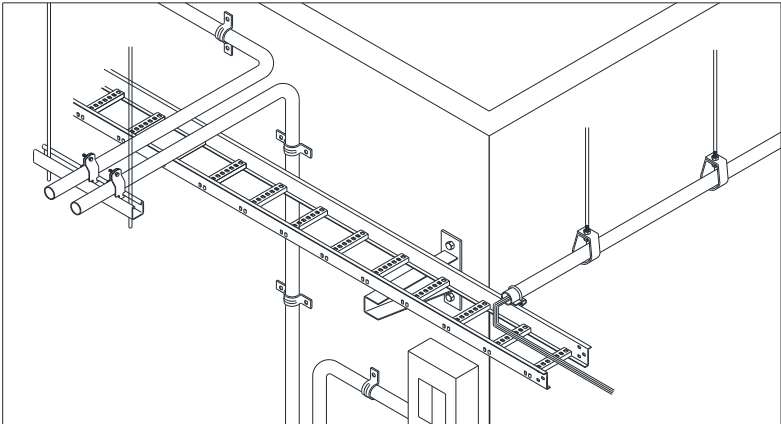
ABRAZADERAS PIPE CLAMPS

ABRAZADERA TIPO PERA ADJUSTABLE BAND PIPE HANGER



NO INCLUYE TORNILLERÍA
HARDWARE NOT INCLUDED

Clave Code	Diametro Diameter	Varilla Rod size for
AP-050	1/2"	3/8"
AP-075	3/4"	
AP-100	1"	
AP-125	1 1/4"	
AP-150	1 1/2"	
AP-200	2"	
AP-300	3"	
AP-400	4"	



ABRAZADERA TIPO UÑA PIPE HOOK CLAMP

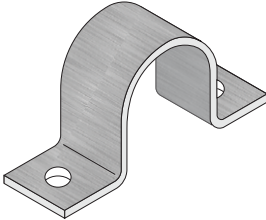


Clave - Code	Diametro- Diameter
AÑ-050	1/2"
AÑ-075	3/4"
AÑ-100	1"
AÑ-125	1 1/4"
AÑ-150	1 1/2"
AÑ-200	2"
AÑ-300	3"
AÑ-400	4"

Material: Lámina de acero al carbono
Acabado: Galvanizado electrolítico
(Uso interior y uso exterior con baja humedad)

Material: Steel under
Finishes: Electrogalvanized
(Indoor use and outdoor use with low humidity)

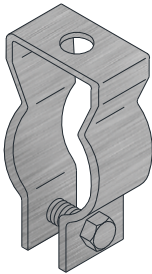
ABRAZADERA OMEGA OMEGA TYPE CLAMP



Clave - Code	Diametro- Diameter
AO-050	1/2"
AO-075	3/4"
AO-100	1"
AO-125	1 1/4"
AO-150	1 1/2"
AO-200	2"
AO-300	3"
AO-400	4"

NO INCLUYE TORNILLERIA
HARDWARE NOT INCLUDED

ABRAZADERA TIPO CLIP CLAMPS C TYPE

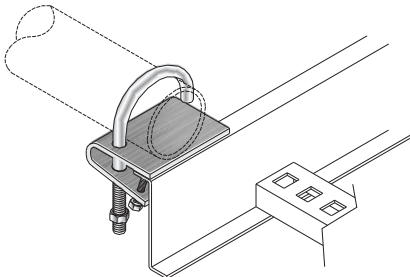


Clave - Code	Diametro- Diameter
PE-GUI-1/2	1/2"
PE-GUI-3/4	3/4"
PE-GUI-1	1"
PE-GUI-1 1/4	1 1/4"
PE-GUI-1 1/2	1 1/2"
PE-GUI-2	2"
PE-GUI-3	3"
PE-GUI-4	4"

INCLUYE TORNILLERIA
HARDWARE INCLUDED



ABRAZADERA DE CHAROLA A TUBO CONDUIT TO CABLE TRAY CLAMP

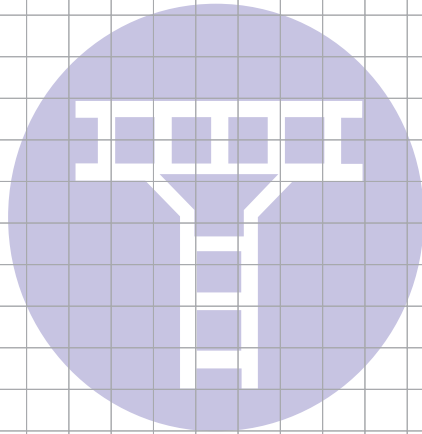


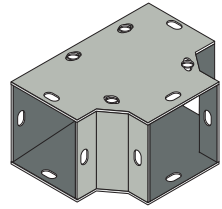
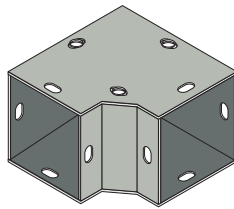
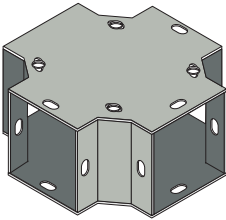
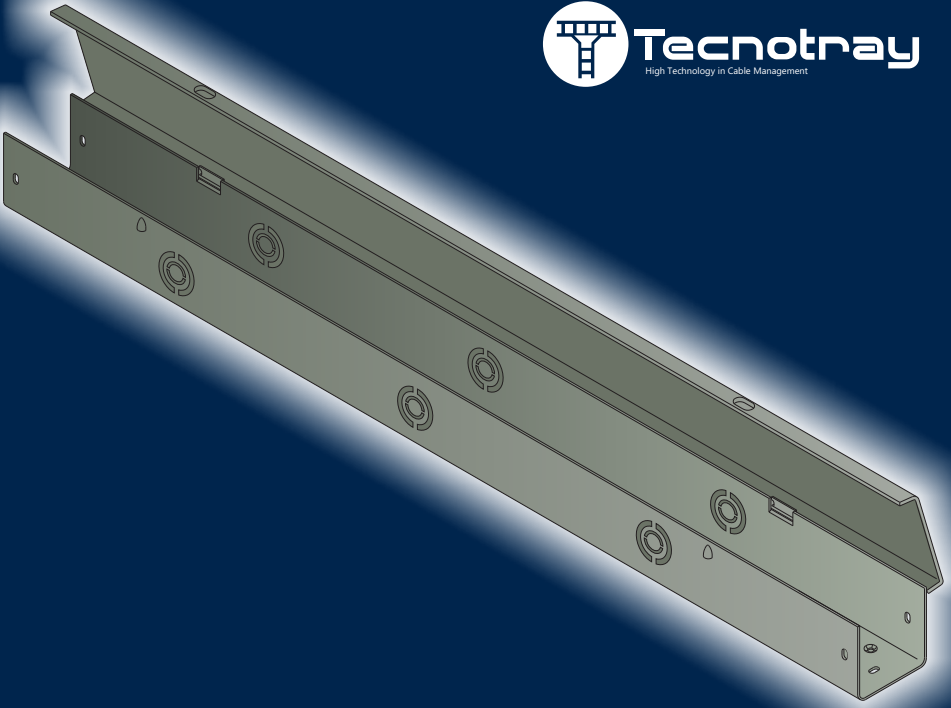
INCLUYE TORNILLERIA
HARDWARE INCLUDED

Clave - Code	Diametro Diameter
ACHTUB-050	1/2"
ACHTUB-075	3/4"
ACHTUB-100	1"
ACHTUB-125	1 1/4"
ACHTUB-150	1 1/2"
ACHTUB-200	2"
ACHTUB-300	3"
ACHTUB-400	4"

Material: Lámina de acero al carbono
Acabado: Galvanizado electrolítico
(Uso interior y uso exterior con baja humedad)

Material: Steel under
Finishes: Electrogalvanized
(Indoor use and outdoor use with low humidity)

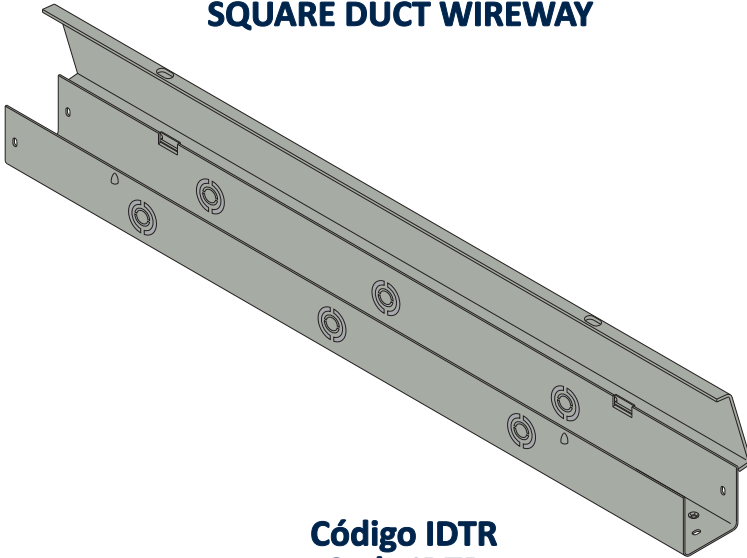




CORTE

**DUCTO CUADRADO
EMBISAGRADO
SQUARE DUCT WIREWAY**

DUCTO CUADRADO EMBISAGRADO SQUARE DUCT WIREWAY



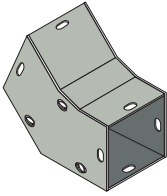
Código IDTR Code IDTR

- ⊕ Materiales: Acero al carbón con pintura (Otros: Lámina pregalvanizada, aluminio, acero inoxidable 304 y 316)
- ⊕ Acabado: Pintura electro-estática
- ⊕ Incluye cople con tornillería
- ⊕ Longitud 1.52m (Otros: 60cm, 1.00m y 3.00m)
- ⊕ Colores de línea: Blanco, gris
- ⊕ Colores bajo pedido: Verde, Azul, Rojo, Anaranjado, Amarillo
- ⊕ Para otras dimensiones consulte nuestro departamento de ventas

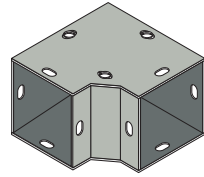
- ⊕ Material: Carbon steel with paint (Other: Pre-galvanized Foil, aluminum, stainless steel 304 and 316)
- ⊕ Finishes: Electrostatic painting
- ⊕ It includes coupling with screws
- ⊕ Longitud 1.52m (others: 60cm, 1.00m y 3.00m)
- ⊕ Colors online: White & gray
- ⊕ Colors on request: Green, blue, red, orange & yellow
- ⊕ for other dimensions see our sales department

CÓDIGO CODE	ANCHO CENTRAL WIDTH CENTRAL		EMPAQUE PACKING
	cm	pulg-inches	
IDTR-065	6.5 x 6.5	2.5 x 2.5	6 piezas
IDTR-100	10 x 10	4 x 4	4 piezas
IDTR-150	15 x 15	6 x 6	4 piezas
IDTR-200	20 x 20	8 x 8	1 piezas

CODO A 45° Y A 90° 45° & 90° ELBOW



Código IDC-45°
Code IDC-45°



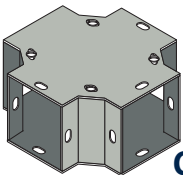
Código IDC-90°
Code IDC-90°

CÓDIGO CODE	ANCHO - WIDTH (W) cm
IDC-065-45	6.5 x 6.5
IDC-100-45	10 x 10
IDC-150-45	15 x 15

CÓDIGO CODE	ANCHO - WIDTH (W) cm
IDC-065-90	6.5 x 6.5
IDC-100-90	10 x 10
IDC-150-90	15 x 15

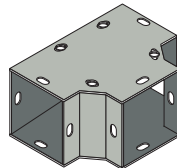
- # Materiales: Lámina pregalvanizada, aluminio, acero inoxidable 304,316 y 316L
- # Acabado: Pintura electroestática
- # Incluye cople con tornillería
- # Colores de línea: Blanco y gris
- # Colores bajo pedido: Verde, azul, rojo, anaranjado y amarillo

- # Material: Galvanized sheet, aluminum, finished stainless steel 304,316 y 316L.
- # Finishes: Electrostatic painting
- # Cople connector and hardware included
- # Colors online: White & gray
- # Colors on request: Green, blue, red, orange & yellow



"X"

Código IDX
Code IDX



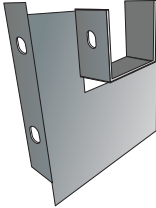
"T"

Código IDT
Code IDT

CÓDIGO	ANCHO WIDTH (W) cm
IDX-065	6.5 x 6.5
IDX-100	10 x 10
IDX-150	15 x 15

CÓDIGO	ANCHO WIDTH (W) cm
IDT-065	6.5 x 6.5
IDT-100	10 x 10
IDT-150	15 x 15

REDUCCIÓN REDUCER

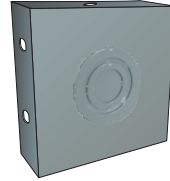


ANCHO - WIDTH (W1) cm	ANCHO - WIDTH (W2) pulg	CODIGO CODE
6.5	10	IDRE-6510
	15	IDRE-6515
10	15	IDRE-1015

- ⊕ Materiales: Lámina pregalvanizada, Aluminio, Acero Inoxidable 304, 316 y 316L.
- ⊕ Acabado: Pintura electro-estática
- ⊕ Incluye cople con tornillería
- ⊕ Colores de línea: Blanco y gris
- ⊕ Colores bajo pedido: Verde, azul, rojo, anaranjado y amarillo

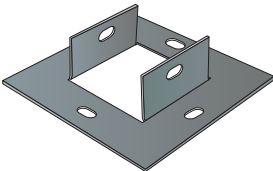
- ⊕ Materials: Galvanized sheet, aluminum, finished stainless steel 304,316 y 316L.
- ⊕ Finishes: Electrostatic painting
- ⊕ Cople connector and hardware included
- ⊕ Colors online: White & gray
- ⊕ Colors on request: Green, blue, red, orange & yellow

PLACA CIERRE BLIND END



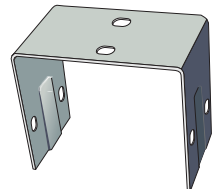
ANCHO WIDTH (W) cm	CÓDIGO CODE
6.5 x 6.5	IDPC-065
10 x 10	IDPC-100
15 x 15	IDPC-150

BRIDA PARA TABLERO PANEL ADAPTER

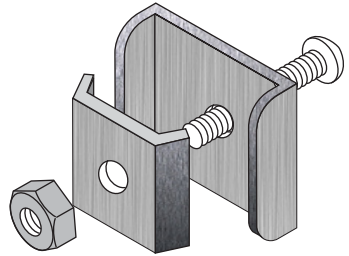
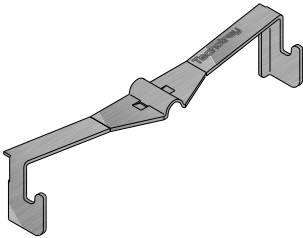
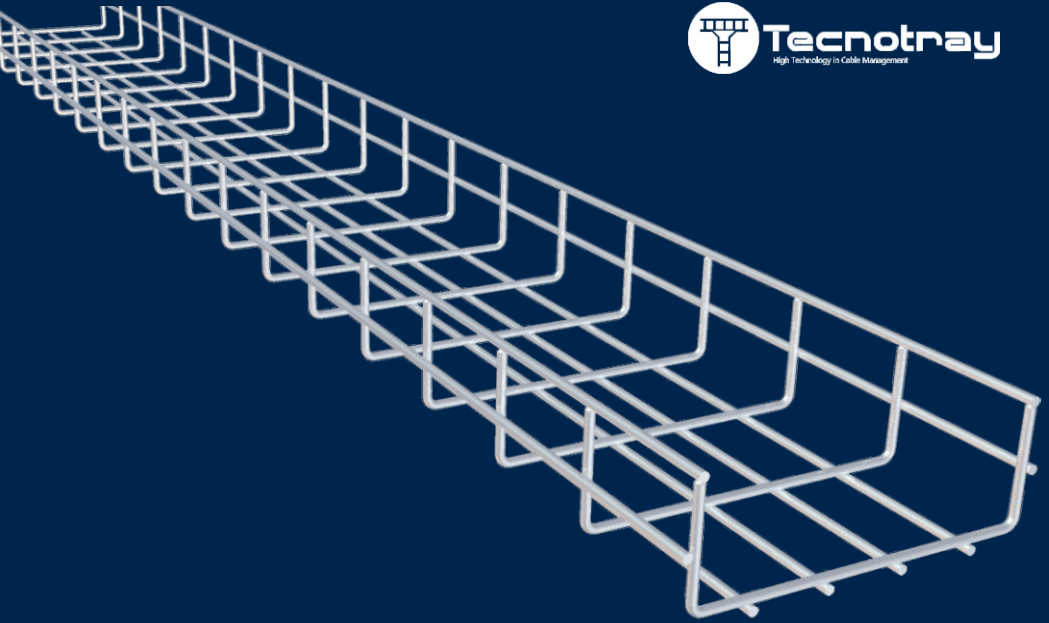


ANCHO-WIDTH (W) cm	CÓDIGO CODE
6.5 x 6.5	IDBT-065
10 x 10	IDBT-100
15 x 15	IDBT-150

CONECTOR CONNECTORS



ANCHO - WIDTH (W) cm	CÓDIGO CODE
6.5 x 6.5	IDCN-065
10 x 10	IDCN-100
15 x 15	IDCN-150



CHAROLA TIPO MALLA

CABLE TRAY SYSTEM WIRE MESH TYPE

Usos y Características

TECNOMALLA es un sistema de soporte para cable cuya característica principal es la ligereza de su construcción, de igual forma son soportes que se catalogan dentro de un rango de baja capacidad de carga (ver "Cargas Mecánicas"), su construcción permite el alojamiento de cables de voz y datos, cableado de redes, de energía, sonido.

El uso de este tipo de charola se recomienda para zonas de instalación donde no existan grandes cantidades de polvo o exposiciones de salpicaduras, así como en lugares donde pueda ser expuesto a daños mecánicos severos. Se recomiendan lugares cerrados y donde se requiera de una ventilación favorable, como: plafones de oficinas, pisos falsos, cuartos "IT", Shelters, uso interior en gabinetes.

No se permite el uso de este sistema como andador o servicio de escalera; así como en cubos de elevadores.

Materiales de Fabricación

La charola TECNOMALLA se fabrica con alambre de acero al carbono de elevada resistencia mecánica a la tracción y ésta puede presentarse con los siguientes acabados y/o materiales:

- ⊕ **GALVANIZADO ELECTROLÍTICO.** Para este galvanizado es recomendable cuando las inclemencias y los agentes ambientales son moderados (no se recomienda usarse en ambientes corrosivos o mojados) obteniéndose espesores de 5 a 12 micras.
- ⊕ **GALVANIZADO POR INMERSIÓN EN CALIENTE.** Para este galvanizado es recomendable cuando los agentes ambientales son severos obteniéndose espesores a de 27μ (micras) como mínimo.
- ⊕ **ACERO INOXIDABLE.** Las charolas de malla que se manufacturan con alambre de acero inoxidable se fabrican tomando en cuenta la calidad "ANSI 304" proporcionando una excelente protección anticorrosiva en ambientes de agresividad muy severa, especialmente en industrias químicas, alimentarias y salinas.

CODIFICACIÓN DE MATERIALES Y ACABADOS

Agregar al final de cada clave de catálogo de la codificación del material

AL: Aluminio (Aluminium Association)

GIC: Acero al Carbono Galvanizado por Inmersión en Caliente según ASTM A 123

EZ: Acero al Carbono Galvanizado Electroлитico según ASTM B 633

T: Acero al Carbono Tropicalizado

INOX: Acero Inoxidable Acabado Natural

La Charola tipo malla también se ofrece al mercado en acero al carbono con un acabado en pintura, facilitando la identificación de circuitos; los colores y las codificaciones del mismo color que se manejan para la Tecnomalla son los siguientes:

COD	COLOR
B	Blanco
R	Rojo
A	Azul
V	Verde
G	Gris

Las charolas porta cables tipo malla tienen por norma una clasificación para la capacidad de carga basada en la NMX-J-511-ANCE-2011 dicha carga mantiene rangos de baja capacidad de carga, aplicandoles a estas cargas un valor con se presenta a continuación:

"AA" = 18.6 kg/m
 "BB" = 37.2 kg/m

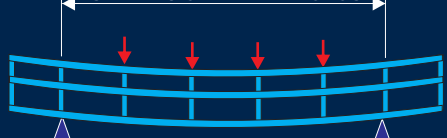
CARGA



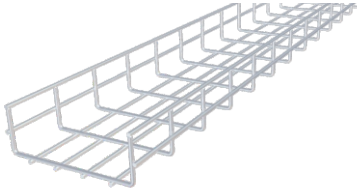
La capacidad de carga dependerá al igual que en los otros sistemas de una separación entre apoyos, dicha separación obedece a las distancias establecidas por norma, las cuales no deberán rebasarse.

5 = 1.50m (5ft)
 6 = 1.80m (6ft)

SEPARACIÓN ENTRE APOYOS



SOPORTES PARA CABLES TIPO MALLA CABLE TRAY SYSTEM WIRE MESH TYPE



TM - 30 100 GIC

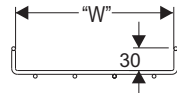
MATERIAL Y ACABADO
ANCHO
PERALTE
TRAMO RECTO DE
MALLA TECNOTRAY

- Longitud standard de la charola
- Tecnomalla: 3.00
- Todas las dimensiones son en mm

Length standard of the tray
Tecnomalla: 3.00
All dimensions are mm

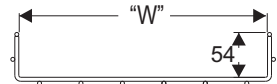
TECNOMALLA 30

ANCHO (W) WIDTH (W)	GALVANIZADO ELECTROLÍTICO ELECTROGALVANIZE	GALVANIZADO POR INMERSIÓN HOT DIP GALVANIZED STEEL	INOXIDABLE 304 STAINLESS 304	INOXIDABLE 316L STAINLESS 316 L
50	TM-30 50 EZ	TM-30 50 GIC	TM-30 50 INOX	TM-30 50 INOX6
100	TM-30 100 EZ	TM-30 100 GIC	TM-30 100 INOX	TM-30 100 INOX6
150	TM-30 150 EZ	TM-30 150 GIC	TM-30 150 INOX	TM-30 150 INOX6
200	TM-30 200 EZ	TM-30 200 GIC	TM-30 200 INOX	TM-30 200 INOX6
300	TM-30 300 EZ	TM-30 300 GIC	TM-30 300 INOX	TM-30 300 INOX6



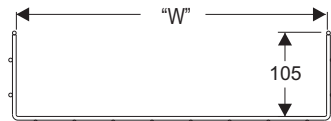
TECNOMALLA 54

ANCHO (W) WIDTH (W)	GALVANIZADO ELECTROLÍTICO ELECTROGALVANIZE	GALVANIZADO POR INMERSIÓN HOT DIP GALVANIZED STEEL	INOXIDABLE 304 STAINLESS 304	INOXIDABLE 316L STAINLESS 316 L
50	TM-54 50 EZ	TM-54 50 GIC	TM-54 50 INOX	TM-54 50 INOX6
100	TM-54 100 EZ	TM-54 100 GIC	TM-54 100 INOX	TM-54 100 INOX6
150	TM-54 150 EZ	TM-54 150 GIC	TM-54 150 INOX	TM-54 150 INOX6
200	TM-54 200 EZ	TM-54 200 GIC	TM-54 200 INOX	TM-54 200 INOX6
300	TM-54 300 EZ	TM-54 300 GIC	TM-54 300 INOX	TM-54 300 INOX6
400	TM-54 400 EZ	TM-54 400 GIC	TM-54 400 INOX	TM-54 400 INOX6
500	TM-54 500 EZ	TM-54 500 GIC	TM-54 500 INOX	TM-54 500 INOX6
600	TM-54 600 EZ	TM-54 600 GIC	TM-54 600 INOX	TM-54 600 INOX6



TECNOMALLA 105

ANCHO (W) WIDTH (W)	GALVANIZADO ELECTROLÍTICO ELECTROGALVANIZE	GALVANIZADO POR INMERSIÓN HOT DIP GALVANIZED STEEL	INOXIDABLE 304 STAINLESS 304	INOXIDABLE 316L STAINLESS 316 L
100	TM-105 100 EZ	TM-105 100 GIC	TM-105 100 INOX	TM-105 100 INOX6
150	TM-105 150 EZ	TM-105 150 GIC	TM-105 150 INOX	TM-105 150 INOX6
200	TM-105 200 EZ	TM-105 200 GIC	TM-105 200 INOX	TM-105 200 INOX6
300	TM-105 300 EZ	TM-105 300 GIC	TM-105 300 INOX	TM-105 300 INOX6
400	TM-105 400 EZ	TM-105 400 GIC	TM-105 400 INOX	TM-105 400 INOX6
500	TM-105 500 EZ	TM-105 500 GIC	TM-105 500 INOX	TM-105 500 INOX6
600	TM-105 600 EZ	TM-105 600 GIC	TM-105 600 INOX	TM-105 600 INOX6



Conectores y tornillería no se incluyen, se venden por separado, la cantidad estará en función a los cambios de dirección según plano de instalaciones

Connectors or hardware are not include, they should be requested according with the fitting that you will make in field

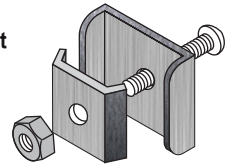
ACCESORIOS DE ENSAMBLE SPLICING ACCESSORIES

Es la unión más simple del sistema Tecnomalla para la unión de dos charolas y consta de:

1. Unión 25
2. Unión 30
3. Juego de tornillo y tuerca de seguridad

It is the simplest Tecnomalla binding system for binding two trays and comprises:

1. Union 25
2. Union 30
3. Set screw and locknut



UNIÓN 30 CONNECTOR U-30

Código- Code U-25



Unión reforzada Bolstered union Washer splice kit

Los accesorios de la unión reforzada se ponen a su disposición de forma individual para los ensambles especiales que se realicen en campo.

UNIÓN 30 CONNECTOR U-30

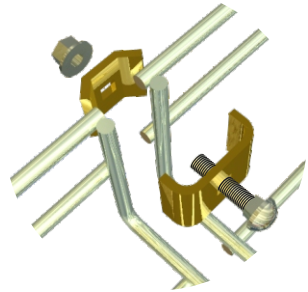
Código-Code U-30



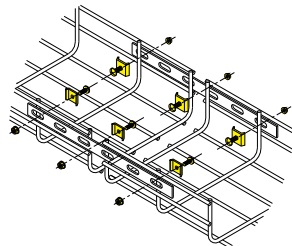
Washer splice kit components are available individually for special assemblies in field

TORNILLERÍA HARDWARE

Código TCC-1434J



ANCHO WIDTH	CANTIDAD QUANTITY	ACABADOS FINISHES
50"	2	-Electrolítico
100"	3	-Inmersión en caliente.
150"	3	-Electrolítico
200"	3	-Hot dip galvanized
300"	4	• Inoxidable 304
400"	4	• Inoxidable 316L
500"	4	• Stainless 304
600"	4	• Stainless 316



CONECTOR MULTIUNIÓN Splice Bar

Códigos - Code:
MU-300 MU-300-90°

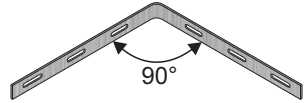
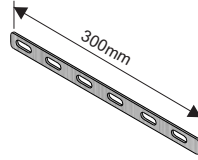
El conector unión múltiple para tramos rectos, deberá usarse con:

1. Unión-25
2. Juego de tornillo (se vende por separado)

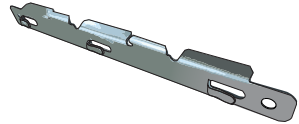
Splice bar in straight sections should be use with

1. Conector U-25
2. Bolt

Anexar al final de la clave de catálogo la codificación del materia (No incluye tornillería)



ver ensamble en pag.57

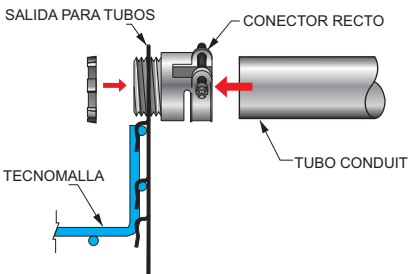


UNIÓN CLICK Fast Connector Código- Code UCM

Unión click para el ensamble de dos tramos continuos. No requiere tornillería para su colocación

Fast conector does not requier screws to join two straight sections

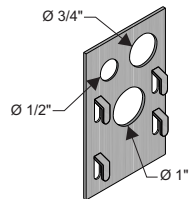
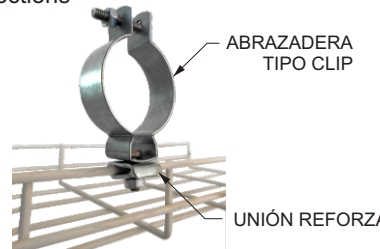
SALIDA DE TUBO Conduit Gland Bracket



Uso con conector recto para conduit metálico flexible

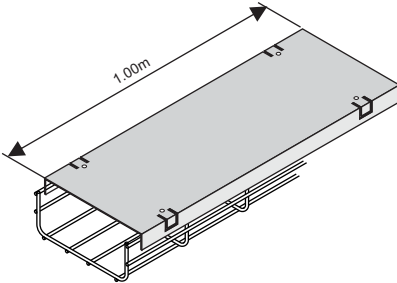
- Ø 1/2"
- Ø 3/4"
- Ø 1"

Para soportar tuberías con diámetros mayores a 1" se recomienda el siguiente arreglo



TAPA - Cover

La tapa se surte en tramos de 1.00 m y cuando es acabado en galvanizado se parte de lámina pregalvanizada, no se fabrican tapas para accesorios, ya que estos se ensamblan en campo a partir de tramos rectos.



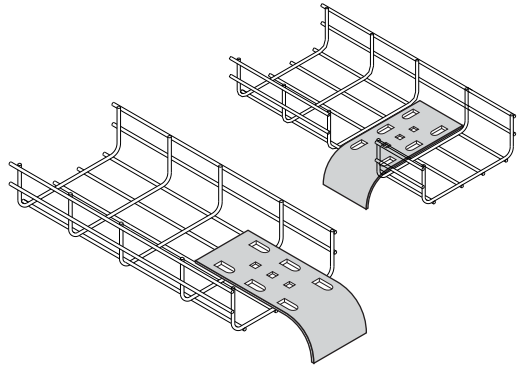
CÓDIGO CODE	ANCHO CHAROLA WIDTH TRAY
TPM-50	50
TPM-100	100
TPM-150	150
TPM-200	200
TPM-300	300
TPM-400	400
TPM-500	500
TPM-600	600

BAJADA PARA CABLES DROP OUT

Código - Code BCM-10R50

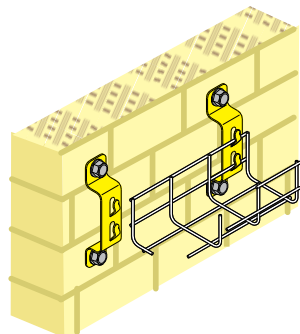
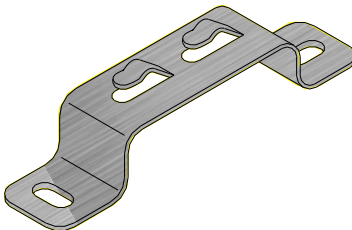
BAJADA DE CABLES
ANCHO 10 cm Y RADIO
DE CURVATURA 5 cm

Width 10 cm & Radio 5 cm



SOPORTE 60 - SUPPORT 60

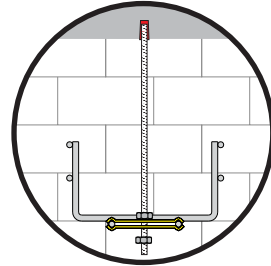
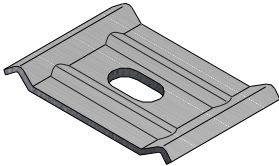
Código- Code S60



ACCESORIOS DE SOPORTES COLGANTES DE SERVICIO LIGERO

SUSPENSIÓN CENTRAL Central Hanging Plate

Código- Code : SCL-38

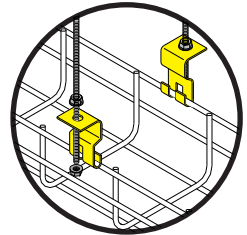
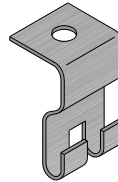


No incluye varilla ni tornillería
ROD NOT INCLUDED

CLIP COLGANTE - Hanger Clamp

Código CC

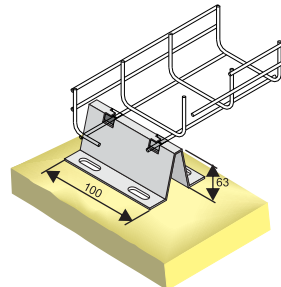
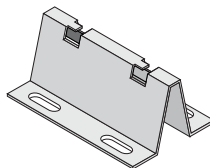
El soporte "Suspensión Colgante" se usa con central se usa con 1 varilla, 2 tuercas y 2 rondanas planas de 3/8" no incluidas (se venden por separado).



SOPORTE PARA PISO.-. Floor Support

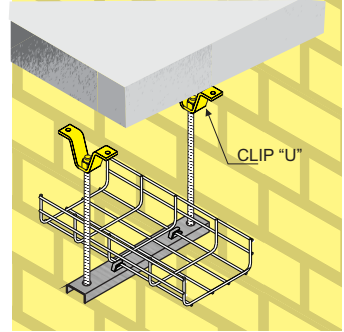
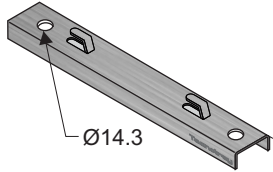
Código- Code SPTM-100

- ⊕ Soporte para fijación de Tecnomalla al piso, fabricada en acero con los siguientes acabados:
- ⊕ Lámina galvanizada
- ⊕ Acero inoxidable 304
- ⊕ Acero inoxidable 316



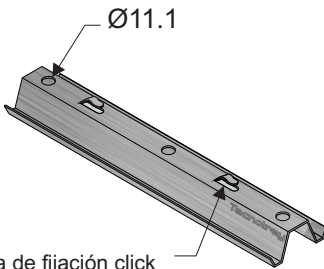
CANAL HORIZONTAL PARA TIPO MALLA Horizontal Channel

CÓDIGO CODE	ANCHO CHAROLA
CTMCK-100	100
CTMCK-150	150
CTMCK-200	200
CTMCK-300	300
CTMCK-400	400
CTMCK-500	500
CTMCK-600	600



Se usan varillas de 1/2", tuercas, contratuerzas y rondanas planas de 1/2" no incluidas (se venden por separado)

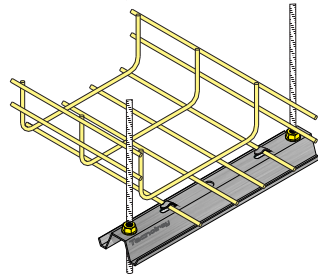
SUSPENSIÓN CLICK Click Hanger



Sistema de fijación click

Tipo Trapecio (uso con 2 varillas)

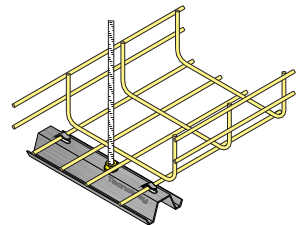
Tipo trapecio para uso con dos varillas de 3/8", tuerca y contratuerca de 3/8"



ANCHO CHAROLA	CÓDIGO-CODE	
	1 VARILLA	2 VARILLAS
100	SCCK-100	SCK-100
150		SCK-150
200	SCCK-200	SCK-200
300	SCCK-300	SCK-300
400		SCK-400
500		SCK-500
600		SCK-600

Tipo Central (uso con 1 varilla)

Tipo colgante para uso con una varilla al centro de 3/8", tuerca y contratuerca de 3/8"



No incluye tornillería para fijación al piso

CANAL HORIZONTAL DENTADO Channel Horizontal Support

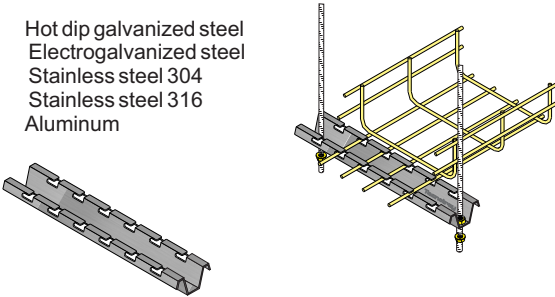
Código - Code: CUD

- # Acabados:
- # Galvanizado por inmersión en caliente
- # Galvanizado electrolítico
- # Acero inoxidable 304
- # Acero inoxidable 316L
- # Aluminio

- # Hot dip galvanized steel
- # Electrogalvanized steel
- # Stainless steel 304
- # Stainless steel 316
- # Aluminum

CÓDIGO CODE	ANCHO WIDTH	LONGITUD "L"
CUD-100	100	200
CUD-150	150	250
CUD-200	200	300
CUD-300	300	400
CUD-400	400	500
CUD-500	500	600
CUD-600	600	700

Nota: Al final del número de catálogo indicar material y acabado (ver condificación de acabados)

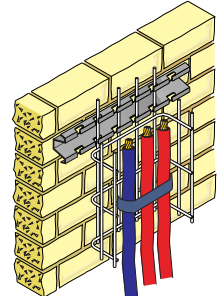
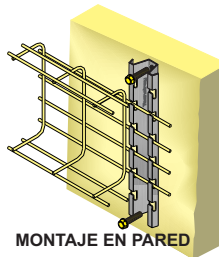
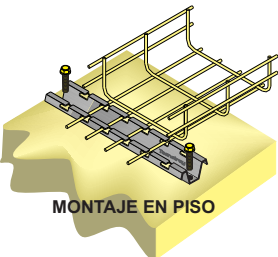
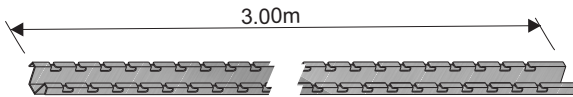


CANAL UNIVERSAL DENTADO Channel Universal Support

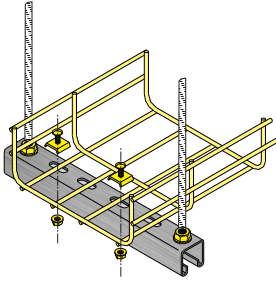
CÓDIGO	ANCHO mm "W"
CUD-3000	3.00

El canal universal dentado puede solicitarlo en su presentación de 3.00m para hacer los cortes que usted crea convenientes para la instalación de la charola tipo malla.

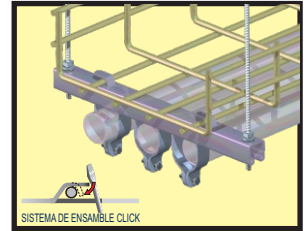
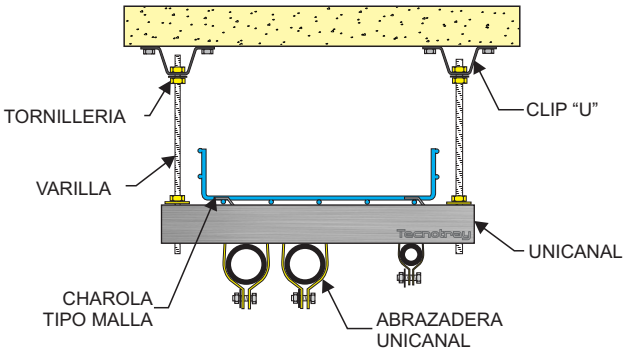
Los arreglos que pueden generarse con este canal son: la fijación a muro y a piso. Debido a los espacios limitados en obra, usted puede hacer instalaciones mas compactas.



SUSPENSIÓN UNICANAL Strut For Trapeze Hanger

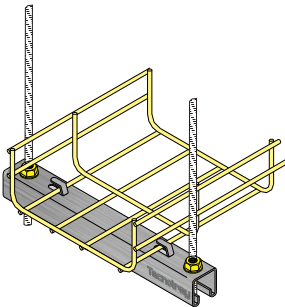


CÓDIGO CODE	ANCHO WIDTH
SU-100	100
SU-150	150
SU-200	200
SU-300	300
SU-400	400
SU-500	500
SU-600	600



Los soportes vienen troquelados para colocar varillas de 1/2" en los extremos, la tornillería y las abrazaderas se venden por separado.

UNICANAL CLICK Click Strut For Trapeze Hanger

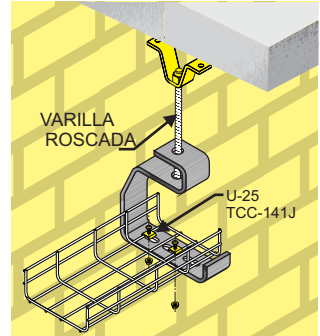
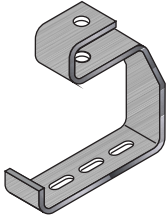


CÓDIGO CODE	ANCHO WIDTH
SUCK-100	100
SUCK-150	150
SUCK-200	200
SUCK-300	300
SUCK-400	400
SUCK-500	500
SUCK-600	600

SUSPENSIÓN GANCHO COLGANTE Hanger Support

Usa varillas de 1/2", tuercas, contratuercas y rondanas planas de 1/2" no incluidas (se venden por separado).

La fijación de la charola se llevará a cabo con la unión -25 y un juego de tornillo de 1/4"x1" de longitud.

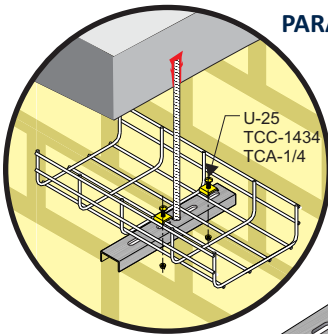


CANAL DE SOPORTE CENTRAL Channel for Support

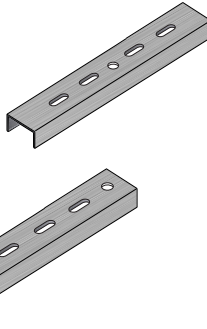
CÓDIGO CODE	ANCHO WIDTH
GCM-100	100
GCM-150	150
GCM-200	200
GCM-300	300

PARA USO CON 1 VARILLA

CÓDIGO CODE	ANCHO WIDTH
CCM-100	100
CCM-200	200
CCM-300	300



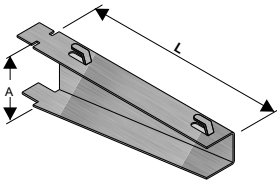
PARA USO CON 2 VARILLAS



CÓDIGO CODE	ANCHO CHAROLA
CTM-100	100
CTM-150	150
CTM-200	200
CTM-300	300
CTM-400	400
CTM-500	500
CTM-600	600

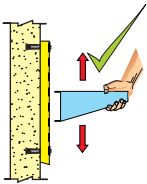
El canal de soporte central se usa con 1 varilla, 2 tuercas y 2 rondanas planas de 3/8" no incluidas (se venden por separado); la fijación de la charola se llevará a cabo con la unión -25 y un juego de tornillería de 1/4".

SOPORTES A PARED MÉNSULA DE INSERCIÓN CLICK Insertion Bracket Click



CÓDIGO CODE	W ANCHO WIDTH mm	A ALTURA mm	L LONG. DE LA BASE mm	CARGA SOPORTADA kg
MICK-100	100	79	127	345
MICK-150	150		177.8	325
MICK-200	200		254	315
MICK-300	300		330.2	270
MICK-400	400	117	431.8	245
MICK-500	500		533.4	190
MICK-600	600		635	160

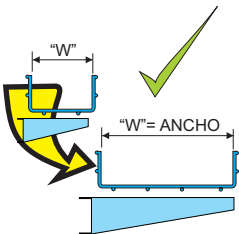
Las ventajas que podemos encontrar en una instalación que cuente con una ménsula de inserción son:



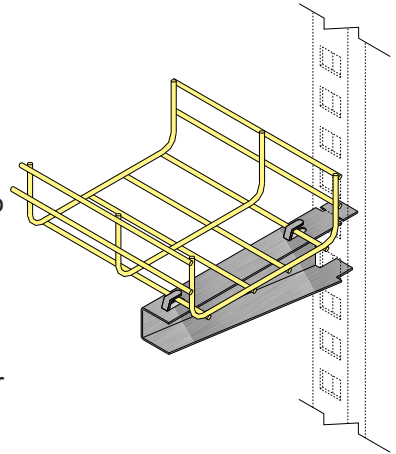
⊕ Una vez instalado el canal vertical, la ménsula se ajusta a diferentes alturas, esto es cuando se tienen cambios de nivel no previstos.



⊕ Al poder ajustar su altura, se reduce el tiempo ya que no tiene que realizar nuevas preparaciones, sino solo trasladar manualmente la ménsula.

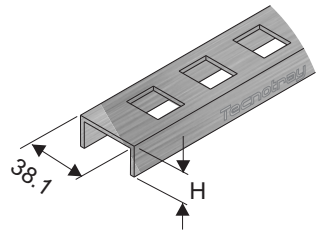
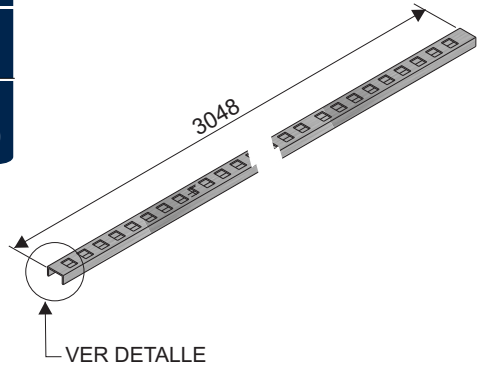
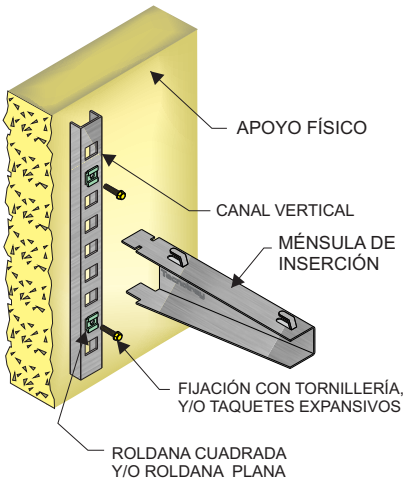


⊕ El apoyo sobre el canal vertical nos permite realizar cambios de ancho de las ménsulas, sin tener que hacer otro barrenado o fijar otro tipo de anclaje (solo quite la ménsula y coloque otra de mayor tamaño).

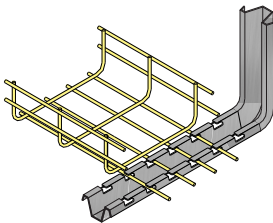


CANAL VERTICAL Vertical Channel

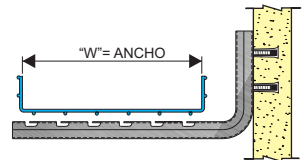
DESCRIPCIÓN	CÓDIGO	"H"
CANAL VERTICAL POCO PROFUNDO	CV-01	19 (3/4")
CANAL VERTICAL PROFUNDO	CV-02	31.8 (11/2")



MÉNSULA TIPO "L" DENTADA Bracket "L"

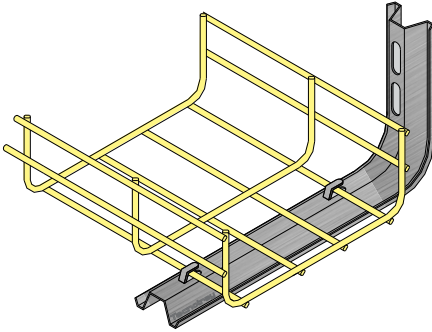


CÓDIGO	ANCHO mm "W"
MLD-100	100
MLD-150	150
MLD-200	200
MLD-300	300
MLD-400	400

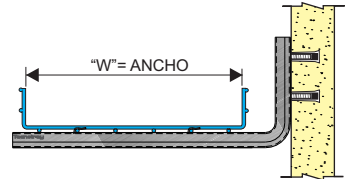


Nota: Al final del número de catálogo indicar material y acabado (ver codificación de acabados)

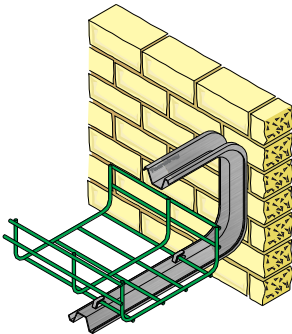
MÉNSULA OMEGA CLICK TIPO "L" Omega Bracket Click "L"



CÓDIGO	ANCHO WIDTH mm "W"
MOL-100	100
MOL-150	150
MOL-200	200
MOL-300	300
MOL-400	400

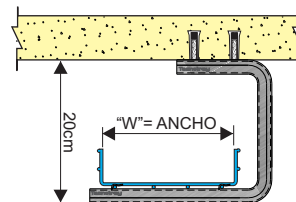
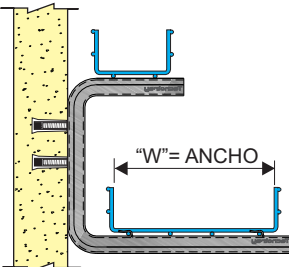


MÉNSULA OMEGA CLICK TIPO "C" A TECHO Omega Bracket Click "L" to roof



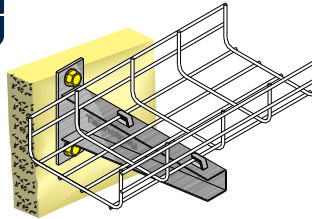
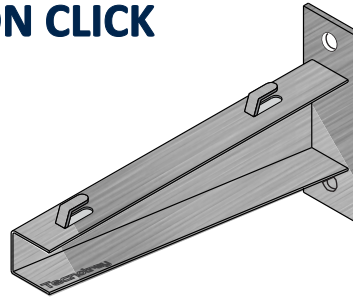
CÓDIGO	ANCHO WIDTH mm "W"
MOC-100	100
MOC-150	150
MOC-200	200
MOC-300	300
MOC-400	400

Nota: Al final del número de catálogo indicar material y acabado (ver condificación de acabados)



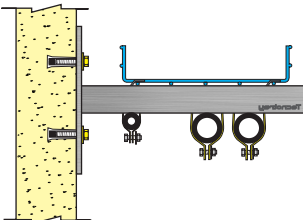
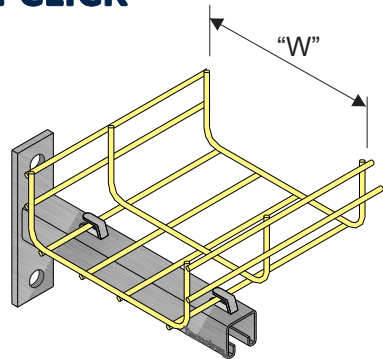
MÉNSULA PARED Y CON CLICK Wall Bracket &Click

CÓDIGO	ANCHO CHAROLA
MPCK-100	100
MPCK-150	150
MPCK-200	200
MPCK-300	300
MPCK-400	400
MPCK-500	500
MPCK-600	600



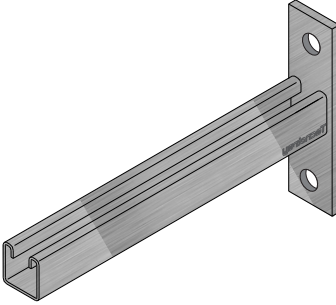
BRAZO UNICANAL UNIÓN CLICK Arm Strut Joint Click

CÓDIGO CODE	ANCHO WIDTH
BUCK-100	100
BUCK-150	150
BUCK-200	200
BUCK-300	300
BUCK-400	400
BUCK-500	500
BUCK-600	600

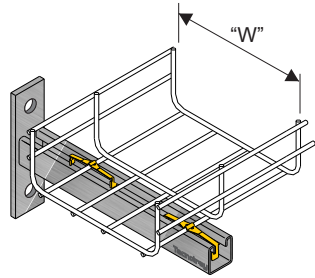


El brazo unicanal es un soporte que tiene la ventaja de llevar dos instalaciones de diferente tipo en el mismo soporte, por la parte superior se deberá instalar la charola tipo malla y por la parte inferior podrá fijarse la tubería conduit con abrazaderas unicanal marca TECNOTRAY.

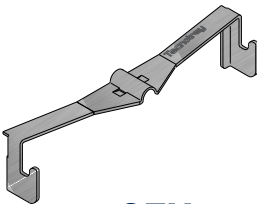
BRAZO UNICANAL STRUT BRACKET



CÓDIGO CODE	ANCHO WIDTH
BU-100	100
BU-150	150
BU-200	200
BU-300	300
BU-400	400
BU-500	500
BU-600	600



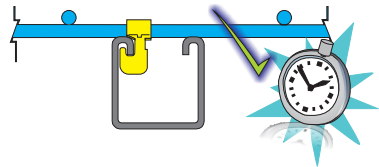
CLIP DE FIJACIÓN A UNICANAL STRUT MOUNTING CLIP



CFU

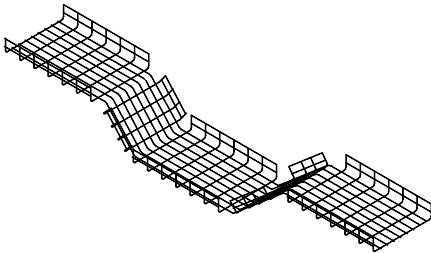
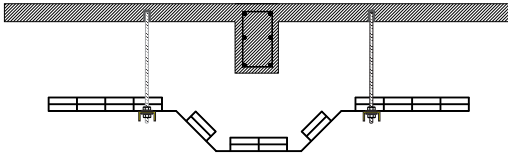
Fabricado de acero al carbono con un acabado en galvanizado electrolítico

No requiere tornillería sin herramienta especial tiempos óptimos de instalación, colocación manual.

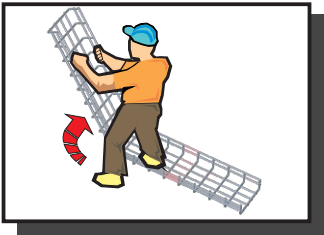


Cuando se trata de soportería con unicanal Mca. TECNOTRAY. (Ver catálogo de unicanal) El clip de fijación de charola tipo malla A Unicanal, es un accesorio que le permite una mayor rapidez en las instalaciones que cualquier otro dispositivo.

ENSAMBLE DE ACCESORIOS FITTINGS ASSEMBLY



CURVAS VERTICALES Vertical Bends

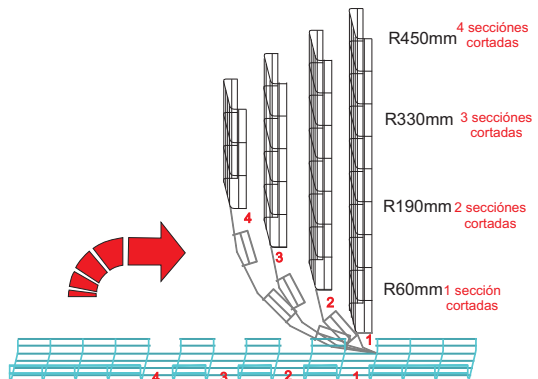
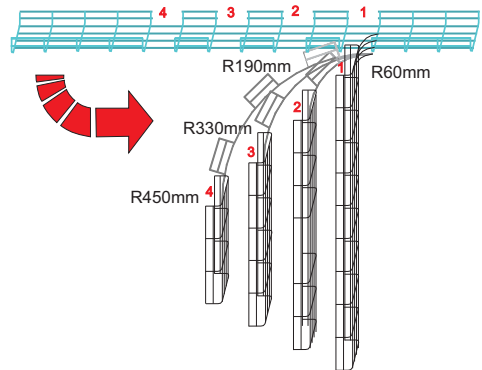


El formado de una curva vertical no requiere de conectores o accesorios de ensamble extras, ya que el doblado manual de la charola mantiene los alambres con el dobléz en la forma que se requiera.

Se pueden generar los siguientes radios dependiendo el número de secciones cortadas (marcadas con números).

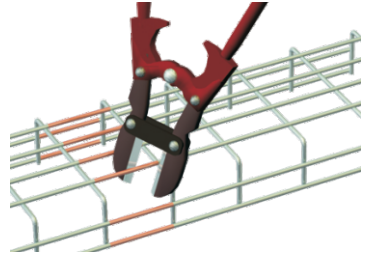
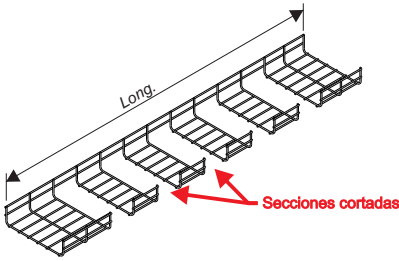
El formado de curvas verticales se logra al cortar las secciones laterales de la charola tipo malla, se deberán seleccionar previamente dichas secciones para generar el radio que permite hacer el cambio de dirección o librar algún elemento estructural.

No se requiere de maquinaria especial para el formado de curvas verticales, solo la protección necesaria (guantes y botas) para doblar la varilla con la fuerza física del instalador.



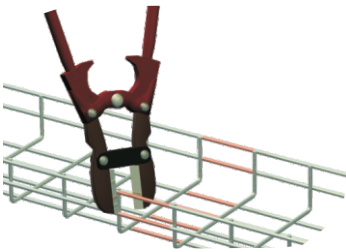
ENSAMBLE CURVA HORIZONTAL

Horizontal Bends

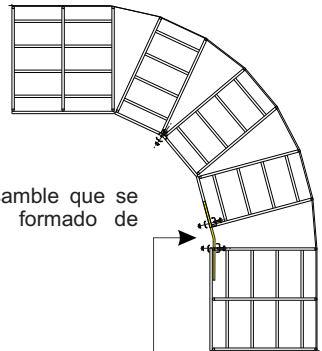


Para generar una curva se deberán cortar secciones de un tramo recto, el número de secciones a cortar se determinan en campo y está en función del ancho de la Tecnomalla.

1. CORTAR

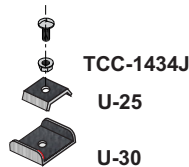
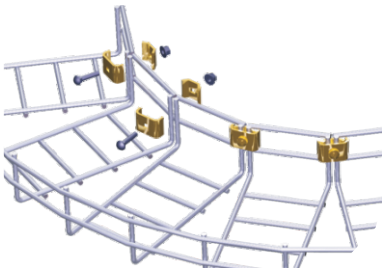


2. DOBLAR

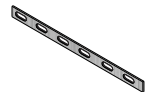


Accesorios de ensamble que se requieren para el formado de curvas horizontales

3. UNIR



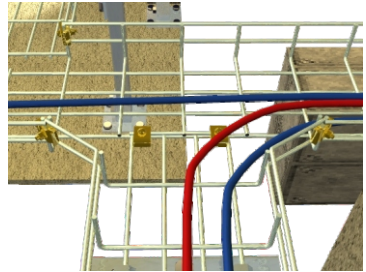
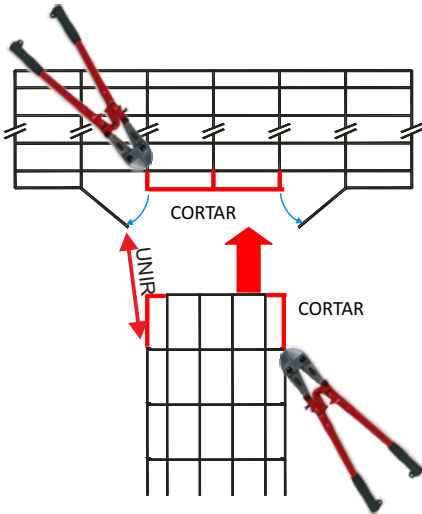
UNIÓN MÚLTIPLE



La unión múltiple se utiliza para hacer los ajustes de ensamble de curvas en campo

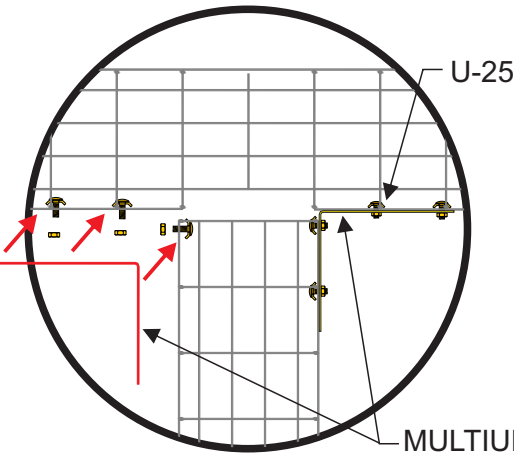
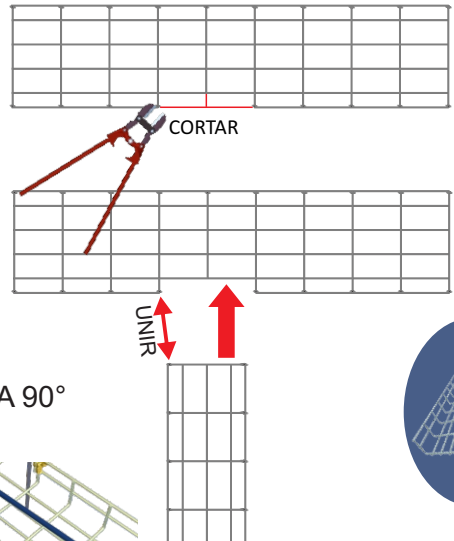
ENSAMBLE T HORIZONTAL Horizontal Beend Tee

Ángulo abierto- Open angle

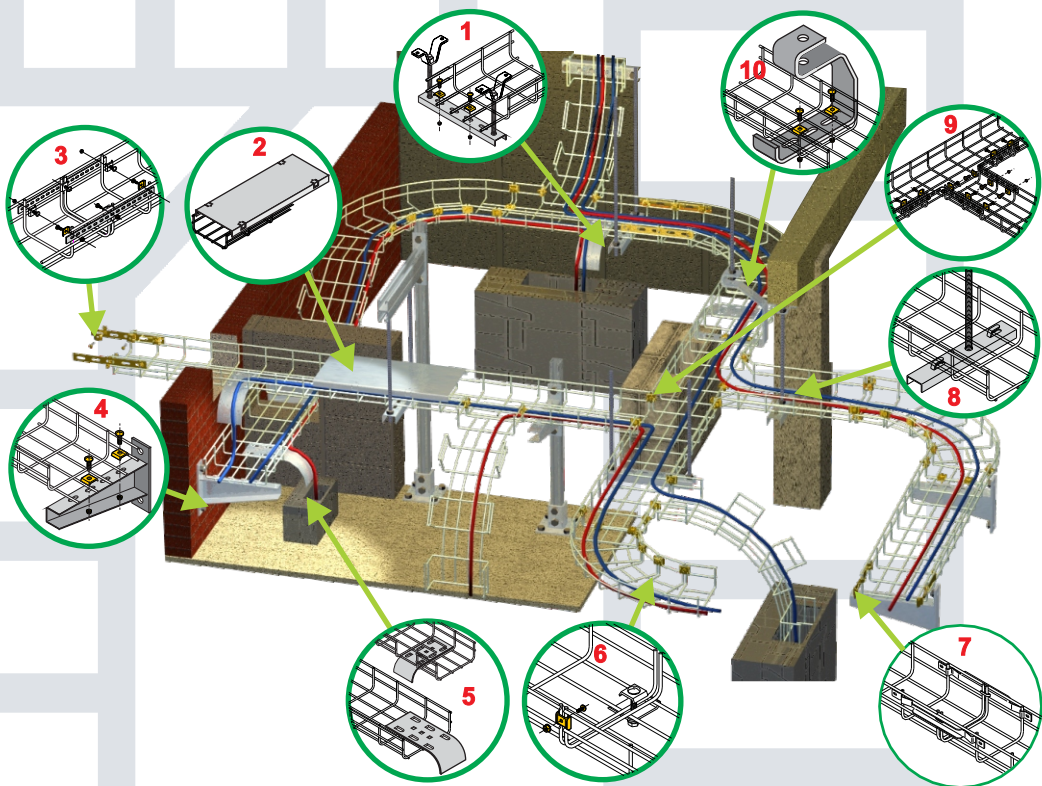


Se deberán cortar la varillas indicadas en color rojo

Ángulo cerrado- Angle closed



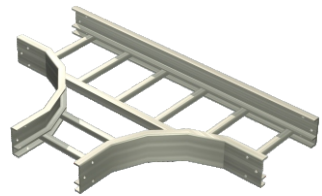
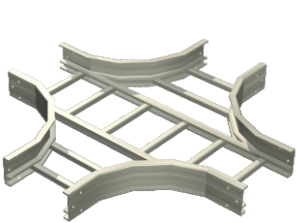
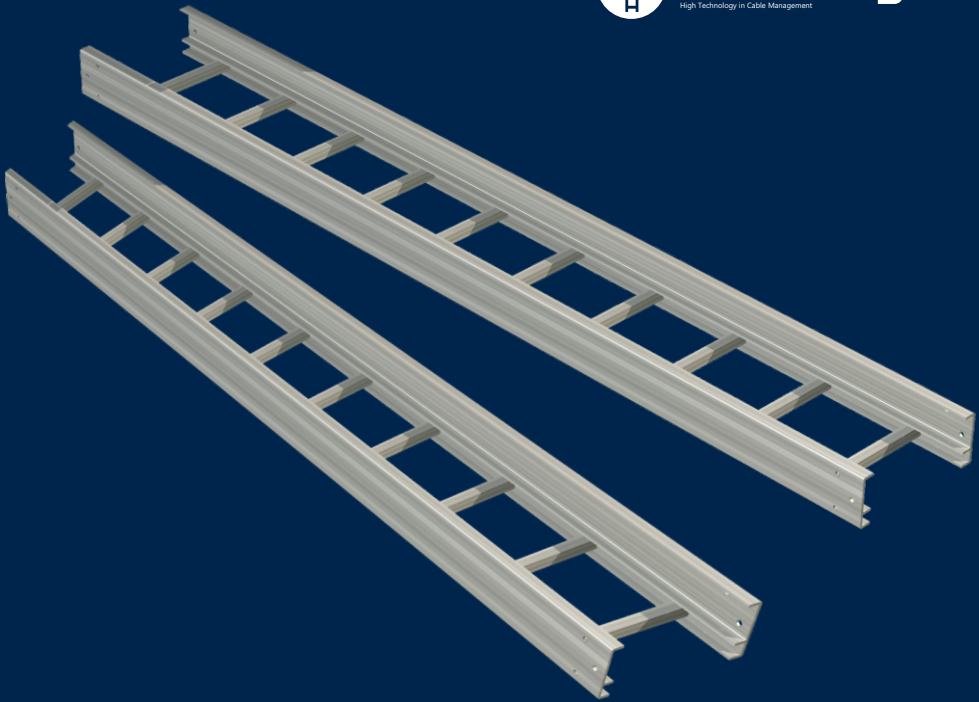
ENSAMBLE DE CHAROLA CON EL CONECTOR UNIÓN MÚLTIPLE A 90°, PARA FORMAR UNA TEE DEL MISMO ANCHO EN SUS TRES DERIVACIONES.



- 1.- Soporte tipo trapecio
- 2.- Tapa plana
- 3.- Multiunión
- 4.- Ménsula a pared
- 5.- Bajada para cables
- 6.- Unión reforzada
- 7.- Unión rapida
- 8.- Soporte central
- 9.- Unión "T" (Multiunión)
- 10.- Colgante

- 1.-Hanger Trapeze Support
- 2.-Cover
- 3.-Splice Bar
- 4.-Wall Bracket
- 5.-Drop Out
- 6.-Washer Splice Kit
- 7.-Fast Connector
- 8.-Central Support
- 9.-Cennector "T"
- 10.-Hanger Support

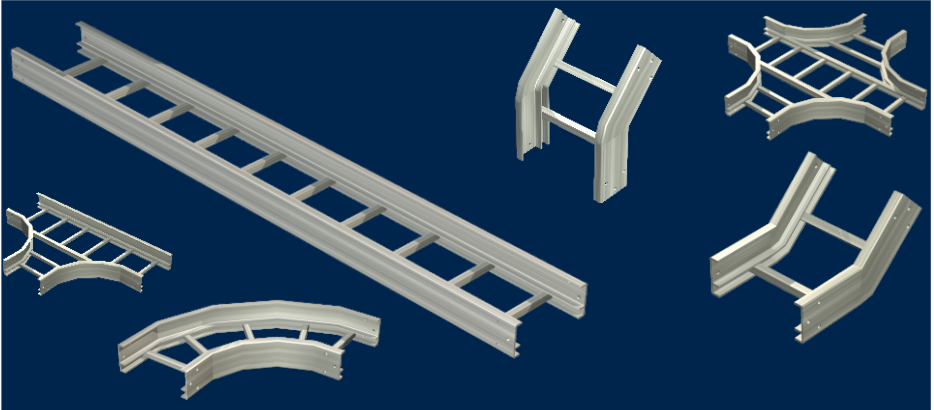
Los productos que ofrece Tecnotray cuentan con certificación y son de alta calidad



CHAROLA TIPO ESCALERA DE FIBRA DE VIDRIO

FIBER GLASS LADDER TYPE
CABLE TRAY SYSTER

SISTEMA DE BANDEJAS PORTA CABLES NO METÁLICO (FIBRA DE VIDRIO) Nonmetallic cable trays system



- ⊕ El sistema de bandejas porta cables tipo escalera de Tecnotray esta diseñada bajo las especificaciones de las normas publicadas por: NEMA Standard Publication No. FG1 Sistema de bandejas porta cables de Fibra de Vidrio y La Norma Oficial Mexicana NOM-001-SEDE-2012 Art. 392, bandejas porta cables.
- ⊕ La norma ASTM usada comúnmente para definir las propiedades físicas de los materiales de fabricación.
- ⊕ The cable tray system of Tecnotray FIBERGLASS ladder the designed to the specifications of the standards published by NEMA Standards Publication No.FG1 System cable trays fiberglass and the National Electric Code Article 318 cable trays.
- ⊕ ASTM commonly used to define the physical properties of the materials of manufacture.

Normas para cargas - Standards for loads

- ⊕ Basados en un apoyo de 6 metros y bajo la norma NEMA FG1, las cargas de las bandejas porta cables se clasifican en:
- ⊕ Based on a support of 6 meters and under the NEMA Fg1 loads of cable trays are classified as:

CLASE	CARGA
A	74 Kg/m (50 lb/ft)
B	112 Kg/m (75 lb/ft)
C	149 Kg/m (100 lb/ft)

Especificaciones del producto - Product specifications

- ⊕ Las bandejas porta cables son fabricados por sistemas de perfiles estructurales de plásticos reforzados en fibra de vidrio por el método de pultrusión en resina de elevada calidad y características excepcionales
- ⊕ The cable trays are manufactured by profile systems in reinforced plastics structural fiberglass pultrusion by the method of resin of high quality and performance features.

- # Se componen de los sistemas de resina poliéster o vinilester de alta resistencia que se aplica a ambientes corrosivos.
- # Aplicamos un refuerzo de velo de fibra de vidrio en la superficie interior y exterior de los perfiles para mejorar la resistencia a la intemperie.
- # System are composed of polyester or high resistance that is applied to corrosive environments The glass fiber impregnated resin have profiles that make high quality standars. apply a reinforcement of fiberglass veil on the inner and outer surfaces of the profiles to improved resistance to weathering.

Diseño estructural STRUCTURAL DESIGN

Las bandejas porta cables de tipo escalera usan perfiles principales tipo E y son E100 y E150 de estructura exterior. Los peldaños son perfiles cuadrados 25 x 25 del mismo material que los perfiles principales. El adhesivo epóxico de unión de los perfiles principales con los peldaños permite una fijación mecánica mayor al tipo de perfil E asegurando una mejor estructura. La altura de las escalerillas porta cables son:

The cable trays used ladder-type E and type main profiles are E100X30X4 and external structural E150X40X4 the steps are 25x25x3 square profiles of the same material as the main runners
The epoxy adhesive bonding of the main profiles with rungs allows a greater mechanical attachment to the E type of profile assuring a better structure.

PERFIL - RAIL	TIPO "E"	TIPO "E"
PERALTE NOMINAL SIDE RAIL HEIGHT	100	150
PERALTE ÚTIL LOADING DEPTH	67	113

Material y Calidad - Material and Quality

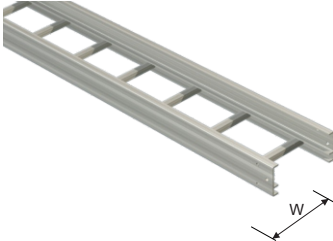
El sistema de soportería para cables fabricado en fibra de vidrio marca Tecnotray es un sistema diseñado para las condiciones más severas que brinda seguridad y rigidez "GRP" en su instalación comparado con los sistemas metálicos tradicionales. Las características que hacen del sistema de fibra de vidrio Tecnotray un sistema superior son:

- # Alta resistencia contra rayos ultravioleta e intemperismo.
- # Autoextinguibles y retardante de fuego.
- # Resistencia a la temperatura
- # Gran resistencia mecánica
- # Facilidad de instalación.

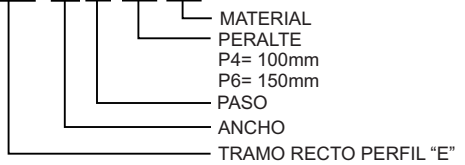
Fiberglass Cable tray support System tecnotray Brand, is a system designed for adverse conditions with security and rigidity (GRP) in your installation compared to traditional metallic systems. The main characteristics which make fiberglass System better than other are:

- # High resistance against UV rays and weathering.
- # Self-extinguishing and fire retardant.
- # Temperature resistance.
- # High mechanical resistance.
- # Easy to install.

CHAROLA TIPO ESCALERA DE FIBRA DE VIDRIO FIBER GLASS LADDER TYPE



TRE-0606-P*-FV



ANCHO (W) mm (pulg)	PASO		
	152.4 (6")	228.6 (9")	304.8 (12")
152.4 (6")	TRE-0606-P*-FV	TRE-0609-P*-FV	TRE-0612-P*-FV
228.6 (9")	TRE-0906-P*-FV	TRE-0909-P*-FV	TRE-0912-P*-FV
304.8 (12")	TRE-1206-P*-FV	TRE-1209-P*-FV	TRE-1212-P*-FV
406.4 (16")	TRE-1606-P*-FV	TRE-1609-P*-FV	TRE-1612-P*-FV
457.2 (18")	TRE-1806-P*-FV	TRE-1809-P*-FV	TRE-1812-P*-FV
508.0 (20")	TRE-2006-P*-FV	TRE-2009-P*-FV	TRE-2012-P*-FV
609.6 (24")	TRE-2406-P*-FV	TRE-2409-P*-FV	TRE-2412-P*-FV
762.0 (30")	TRE-3006-P*-FV	TRE-3009-P*-FV	TRE-3012-P*-FV
914.4 (36")	TRE-3606-P*-FV	TRE-3609-P*-FV	TRE-3612-P*-FV



*Agregar 4 si es peralte de 100mm ó 6 si es peralte de 150mm.

*Add 4 if camber of 100 mm or 6 if camber of 150 mm .

CURVA HORIZONTAL 45° / 90° HORIZONTAL BEND 45° / 90°

ANCHO (W) mm (pulg)	RADIO		
	304.8 (12")	609.6 (24")	914.4 (36")
152.4 (6")	CHE-0612-**-P*-FV	CHE-0624-**-P*-FV	CHE-0636-**-P*-FV
228.6 (9")	CHE-0912-**-P*-FV	CHE-0924-**-P*-FV	CHE-0936-**-P*-FV
304.8 (12")	CHE-1212-**-P*-FV	CHE-1224-**-P*-FV	CHE-1236-**-P*-FV
406.4 (16")	CHE-1612-**-P*-FV	CHE-1624-**-P*-FV	CHE-1636-**-P*-FV
457.2 (18")	CHE-1812-**-P*-FV	CHE-1824-**-P*-FV	CHE-1836-**-P*-FV
508.0 (20")	CHE-2012-**-P*-FV	CHE-2024-**-P*-FV	CHE-2036-**-P*-FV
609.6 (24")	CHE-2412-**-P*-FV	CHE-2424-**-P*-FV	CHE-2436-**-P*-FV
762.0 (30")	CHE-3012-**-P*-FV	CHE-3024-**-P*-FV	CHE-3036-**-P*-FV
914.4 (36")	CHE-3612-**-P*-FV	CHE-3624-**-P*-FV	CHE-3636-**-P*-FV



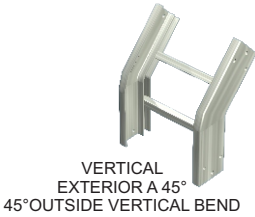
** colocar los grados 45° ó 90°

*Agregar 4 si es peralte de 100mm ó 6 si es peralte de 150mm.

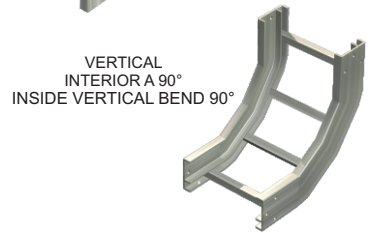
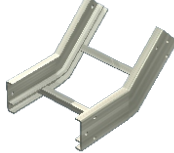
**Place grade 45° & 90°

*Add if camber of 100 mm or 6 if camber of 150 mm

CURVA VERTICAL INTERIOR Y EXTERIOR 45°/90° VERTICAL OUTSIDE & INSIDE BEND



VERTICAL INTERIOR A 45°
INSIDE VERTICAL BEND 45°



ANCHO WIDTH (W) mm (pulg)	RADIO		
	304.8 (12")	609.6 (24")	914.4 (36")
152.4 (6")	V*E-0612-**-P***-FV	V*E-0624-**-P***-FV	V*E-0636-**-P***-FV
228.6 (9")	V*E-0912-**-P***-FV	V*E-0924-**-P***-FV	V*E-0936-**-P***-FV
304.8 (12")	V*E-1212-**-P***-FV	V*E-1224-**-P***-FV	V*E-1236-**-P***-FV
406.4 (16")	V*E-1612-**-P***-FV	V*E-1624-**-P***-FV	V*E-1636-**-P***-FV
457.2 (18")	V*E-1812-**-P***-FV	V*E-1824-**-P***-FV	V*E-1836-**-P***-FV
508.0 (20")	V*E-2012-**-P***-FV	V*E-2024-**-P***-FV	V*E-2036-**-P***-FV
609.6 (24")	V*E-2412-**-P***-FV	V*E-2424-**-P***-FV	V*E-2436-**-P***-FV
762.0 (30")	V*E-3012-**-P***-FV	V*E-3024-**-P***-FV	V*E-3036-**-P***-FV
914.4 (36")	V*E-3612-**-P***-FV	V*E-3624-**-P***-FV	V*E-3636-**-P***-FV

* Colocar "E" si es Exterior o "I" si es interior

** Colocar los grados 45° ó 90°

***Agregar 4 si es peralte de 100mm ó 6 si es peralte de 150mm.

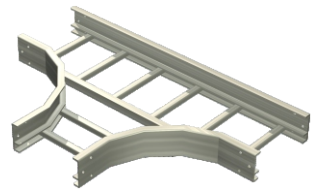
*Place "E" if exterior or "I" if inside

**Place grade 45° or 90°

***Add 4 if camber of 100 mm or 6 if camber of 150 mm .

"T" HORIZONTAL HORIZONTAL TEE

ANCHO WIDTH (W) mm (pulg)	RADIO		
	304.8 (12")	609.6 (24")	914.4 (36")
152.4 (6")	THE-0606-12-P*-FV	THE-0606-24-P*-FV	THE-0606-36-P*-FV
228.6 (9")	THE-0909-12-P*-FV	THE-0909-24-P*-FV	THE-0909-36-P*-FV
304.8 (12")	THE-1212-12-P*-FV	THE-1212-24-P*-FV	THE-1212-36-P*-FV
406.4 (16")	THE-1616-12-P*-FV	THE-1616-24-P*-FV	THE-1616-36-P*-FV
457.2 (18")	THE-1818-12-P*-FV	THE-1818-24-P*-FV	THE-1818-36-P*-FV
508.0 (20")	THE-2020-12-P*-FV	THE-2020-24-P*-FV	THE-2020-36-P*-FV
609.6 (24")	THE-2424-12-P*-FV	THE-2424-24-P*-FV	THE-2424-36-P*-FV
762.0 (30")	THE-3030-12-P*-FV	THE-3030-24-P*-FV	THE-3030-36-P*-FV
914.4 (36")	THE-3636-12-P*-FV	THE-3636-24-P*-FV	THE-3636-36-P*-FV

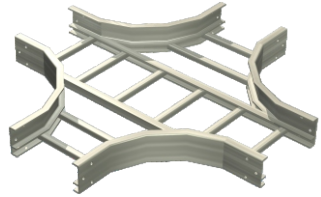


* Agregar 4 si es peralte de 100mm ó 6 si es peralte de 150mm.

*Add 4 if camber of 100 mm or 6 if camber of 150 mm .

"X" HORIZONTAL HORIZONTAL CROSS

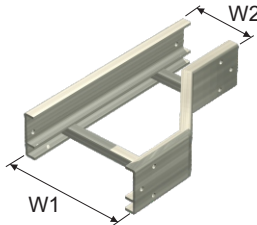
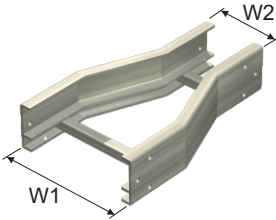
ANCHO WIDTH (W) mm (pulg)	RADIO		
	304.8 (12")	609.6 (24")	914.4 (36")
152.4 (6")	XHE-0606-12-P*-FV	XHE-0606-24-P*-FV	XHE-0606-36-P*-FV
228.6 (9")	XHE-0909-12-P*-FV	XHE-0909-24-P*-FV	XHE-0909-36-P*-FV
304.8 (12")	XHE-1212-12-P*-FV	XHE-1212-24-P*-FV	XHE-1212-36-P*-FV
406.4 (16")	XHE-1616-12-P*-FV	XHE-1616-24-P*-FV	XHE-1616-36-P*-FV
457.2 (18")	XHE-1818-12-P*-FV	XHE-1818-24-P*-FV	XHE-1818-36-P*-FV
508.0 (20")	XHE-2020-12-P*-FV	XHE-2020-24-P*-FV	XHE-2020-36-P*-FV
609.6 (30")	XHE-2424-12-P*-FV	XHE-2424-24-P*-FV	XHE-2424-36-P*-FV
762.0 (30")	XHE-3030-12-P*-FV	XHE-3030-24-P*-FV	XHE-3030-36-P*-FV
914.4 (36")	XHE-3636-12-P*-FV	XHE-3636-24-P*-FV	XHE-3636-36-P*-FV



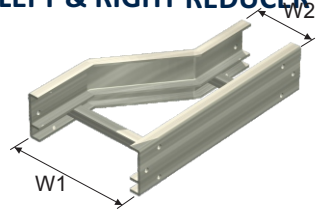
* Agregar 4 si es peralte de 100mm ó 6 si es peralte de 150mm.

* Add 4 if camber of 100 mm or 6 if camber of 150 mm .

REDUCCIÓN RECTA STRAIGHT REDUCER



REDUCCIÓN LATERAL IZQUIERDA/DERECHA LEFT & RIGHT REDUCER



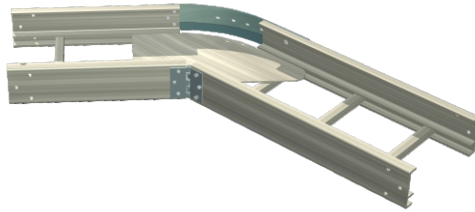
ANCHO WIDTH (W1) mm (pulg)	REDUCCION - REDUCER "W2"							
	152 mm (06")	229 mm (09")	305 mm (12")	406.4 mm (16")	457 mm (18")	508.0mm (20")	610 mm (24")	762 mm (30")
228.6 (9")	R'E-0906-P**FV							
304.8 (12")	R'E-1206-P**FV	R'E-1209-P**FV						
406.4 (16")	R'E-1606-P**FV	R'E-1609-P**FV	R'E-1612-P**FV					
457.2 (18")	R'E-1806-P**FV	R'E-1809-P**FV	R'E-1812-P**FV	R'E-1816-P**FV				
508.0 (20")	R'E-2006-P**FV	R'E-2009-P**FV	R'E-2012-P**FV	R'E-2016-P**FV	R'E-2018-P**FV			
609.6 (24")	R'E-2406-P**FV	R'E-2409-P**FV	R'E-2412-P**FV	R'E-2416-P**FV	R'E-2418-P**FV	R'E-2420-P**FV		
762.0 (30")	R'E-3006-P**FV	R'E-3009-P**FV	R'E-3012-P**FV	R'E-3016-P**FV	R'E-3018-P**FV	R'E-3020-P**FV	R'E-3024-P**FV	
914.4 (36")	R'E-3606-P**FV	R'E-3609-P**FV	R'E-3612-P**FV	R'E-3616-P**FV	R'E-3618-P**FV	R'E-3620-P**FV	R'E-3624-P**FV	R'E-3630-P**FV

* R= si es reducción Recta, D= si es reducción lateral Derecha, I=si es reducción lateral Izquierda

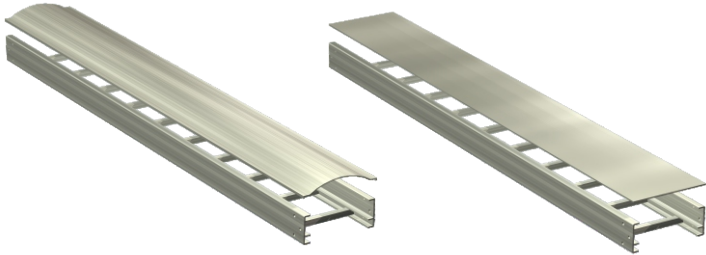
**Agregar 4 si es peralte de 100mm ó 6 si es peralte de 150mm.

CURVA AJUSTABLE - ADJUSTABLE BEND

CLAVE CODE	ANCHO WINDTH (W) mm (pulg)
CAE-06-P*-FV	152.4 (6")
CAE-09-P*-FV	228.6 (9")
CAE-12-P*-FV	304.8 (12")
CAE-16-P*-FV	406.4 (16")
CAE-18-P*-FV	457.2 (18")
CAE-20-P*-FV	508.0 (20")
CAE-24-P*-FV	609.6 (24")
CAE-30-P*-FV	762.0 (30")
CAE-36-P*-FV	914.4 (36")

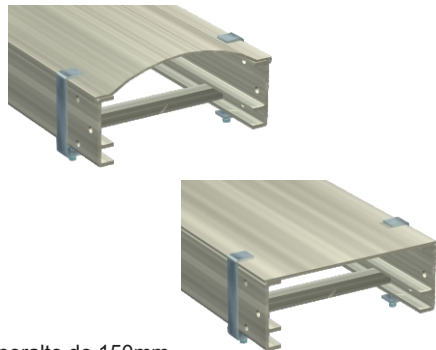
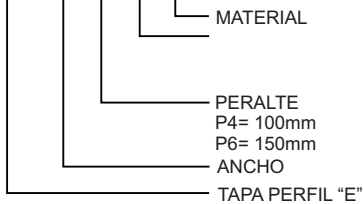


TAPA LISA PAR CHAROLA Y A DOS AGUAS FLAT & PEAKED COVER



- ⊕ Tapas de fibra de vidrio para tramo recto de 3.05m de Longitud
- ⊕ Cada tapa de tramo recto incluye 6 clip's de sujeción de acero inoxidable, el numero de clip's para accesorios varia dependiendo las dimensiones del accesorio
- ⊕ La tapa a 2 aguas solo se fabrica para tramos rectos
- ⊕ Fiberglass covers for straight stretch of 3.05m length
- ⊕ each cap includes six straight section clamping clip's stainless steel , the number varies depending clip's accessory attachment size
- ⊕ the cover 2 waters only manufactured for straight sections

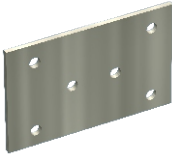
TRE-06-P*-T-FV



*Agregar 4 si es peralte de 100mm ó 6 si es peralte de 150mm.

*Add 4 if camber of 100 mm or 6 if steepness 150mm

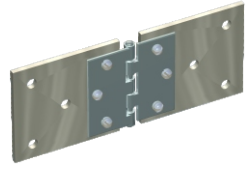
CONECTORES - SPLICE PLATE



CONECTOR RECTO
STRAIGHT SPLICE PLATE
“CR”



CONECTOR VERTICAL
AJUSTABLE
VERTICAL ADJUSTABLE SPLICE PLATE
“VA”



CONECTOR HORIZONTAL
AJUSTABLE
HORIZONTAL ADJUSTABLE SPLICE
PLATE
“HA”

LOS CONECTORES PARA CHAROLA DE FIBRA DE VIDRIO SE SUMINISTRAN CON TORNILLERÍA EN ACERO INOXIDABLE.

THE CONNECTORS FOR FIBERGLASS CHAROLA SUPPLIED WITH STAINLESS STEEL SCREWS .

HA - P* - FV

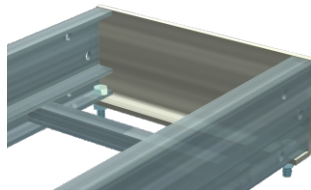
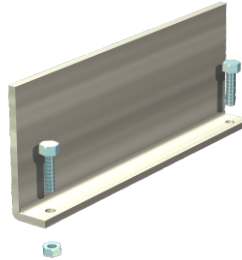
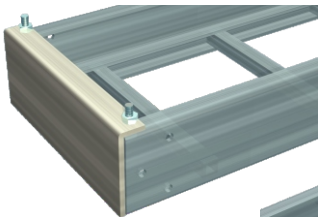
MATERIAL

PERALTE
P4= 100mm
P6= 150mm

CÓDIGO DEL CONECTOR
CR=CONECTOR RECTO
VA= VERTICAL AJUSTABLE
HA= HORIZONTAL AJUSTABLE

PLACA CIERRE-BIND END

LA TAPA FINAL PODRÁ COLOCARSE DE AMBAS FORMAS, EN CASO DE QUE LA CHAROLA LLEVE UNA TAPA SUPERIOR SE DEBERÁ COLOCAR POR LA PARTE INFERIOR.



CLAVE CODE	ANCHO-WINDTH (W) mm (pulg)
PCE-06-P*-FV	152.4 (6")
PCE-09-P*-FV	228.6 (9")
PCE-12-P*-FV	304.8 (12")
PCE-16-P*-FV	406.4 (16")
PCE-18-P*-FV	457.2 (18")
PCE-20-P*-FV	508.0 (20")
PCE-24-P*-FV	609.6 (30")
PCE-30-P*-FV	762.0 (30")
PCE-36-P*-FV	914.4 (36")

* Peralte de 4" y 6"

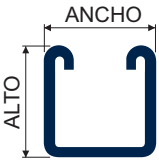
Material: Fibra de Vidrio
Incluye tornillería en Acero Inoxidable

Size: 4" & 6"
Material: Fiber glass
Hardware included of stainless steel

UNICANAL LISO Y PERFORADO 4X2 Y 4X4 PERFORATED & SOLID UNISTRUT

CÓDIGO	ANCHO	ALTO	LONGITUD
UL-4-FV / UP-2-FV	41.3	41.3	3.00 m
UL-2-FV / UP-2-FV	41.3	25.4	3.00 m

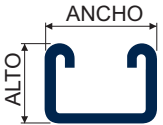
L= si es Unicanal Liso, P= si es Unicanal Perforado.



⊕ El unicanal de fibra de vidrio, es un perfil fabricado con la misma resina de la charola

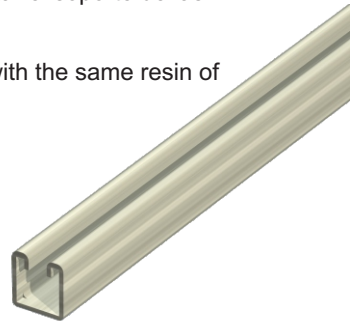
⊕ El unicanal está diseñado para facilitar el soporte de las trayectorias de la charola porta-cables.

⊕ Nonmetallic unistrut is manufacture with the same resin of fiberglass cable tray



⊕ También puede trabajar como soporte de las líneas de tubería conduit

⊕ It also is used as conduit support



ABRAZADERA UNICANAL UNISTRUT CLAMPS

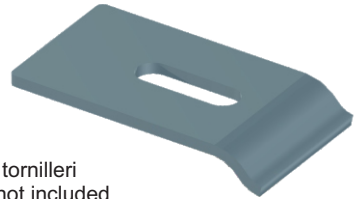
PARA USO CON FIBRA DE VIDRIO
FOR USE WITH FIBERGLASS

CATALOGO	MEDIDA	
AU-050-FV	0.500"	1/2"
AU-075-FV	0.750"	3/4"
AU-100-FV	1.00"	1"
AU-125-FV	1.25"	1 1/4"
AU-150-FV	1.50"	1 1/2"
AU-200-FV	2.00"	2"
AU-300-FV	3.00"	3"
AU-400-FV	4.00"	4"

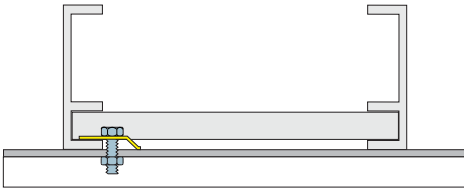


CLEMA- HOLD DOWN CLAM

CÓDIGO CODE	DIAMETRO TORNILLO DIAMBOLT
CE-38-INOX	3/8"
CE-12-INOX	1/2"



No incluye tornilleri
Hardware not included



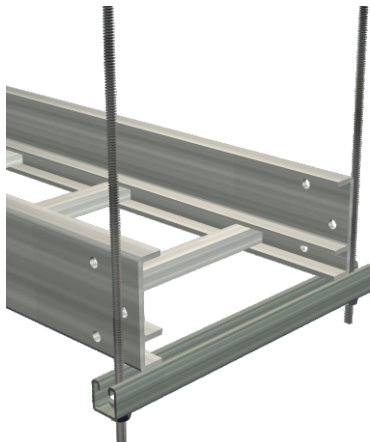
CE - 38 - INOX

- MATERIAL
- Ø TORNILLO
38= 3/8"
12= 1/2"
- CÓDIGO DE CLEMA
PARA CHAROLA DE
FIBRA DE VIDRIO

VARILLA ROSCADA (no metálica)

THREADED ROD

PARA USO CON FIBRA DE VIDRIO
FOR USE WITH FIBERGLASS



CÓDIGO CODE	DIÁMETRO DIAMETER	LONGITUD LENGTH
VR-375-FV	3/8"	1.00 m
VR-500-FV	1/2"	3.00 m



Oficinas Generales:

Calle Enrique Sada Muguerza
No. 16-A. Piso 1 y 3
Circuito centro comercial
Col. Ciudad Satélite
Naucalpan de Juárez
Edo Mex. C.P. 53100
01 (55) 5319-6702
01 (55) 5319-6721
01 (55) 5319-6722

Sucursal Centro:

Calle Revillagigedo #48A,
Col. Centro
Del. Cuauhtémoc, C.P. 06050
01 (55) 5518-0680

Sucursal Cancún:

Av. Chichen Itza Mz. 6 Lt. 18
Col. Supermanzana 62
Cancún, Quintana Roo, CP. 77513
Tel.: 01 (998) 884-4148
01 (998) 884-4234

Almacenes:

Calle 1 s/n, Lote 5, Mz 1
Col. El Corralito, Tultepec
Edo. de México, C.P. 54980
01 (55) 5236-3256

Planta:

Avenida 8 de Julio 2726 y 2734
Zona Industrial
Guadalajara, Jalisco C.P. 44940
01 (33) 3811-4999
01 (33) 3811-6514

Sucursal Veracruz:

Calle Simón Bolívar #1600,
Col. Pascual Ortíz Rubio,
Veracruz, Ver. C.P. 91750
01 (229) 980-5301
01 (229) 980-3509

Sucursal Puebla:

Calle: 4 poniente No. 1701
Colonia: Centro
Puebla, Puebla. C.P. 72000
Tel: 01 (222) 232-0382
Nextel: 01 (222) 320-6479

Sucursal Guadalajara:

Av. Alemania #1782-A,
Col. Moderna,
Guadalajara, Jalisco
C.P. 44180
01 (33) 3810-4404
01 (33) 3810-4405

Sucursal Monterrey:

Francisco I. Madero N.- 1716
Col. Centro
Monterrey N.L.
C.P. 64000
Tel.: 01 (81) 8374-2881
01 (81) 8374-6562
01 (81) 8374-6978

www.tecnotray.com

 facebook.com/Tecnotray

